

Contabilidad Trimestral de Navarra (Tercer trimestre de 2021)
(Datos actualizados en diciembre de 2021)

El PIB de Navarra crece un 4,1% en el tercer trimestre de 2021 respecto al mismo periodo del año anterior

Se modera la recuperación del PIB al 1,8% respecto al segundo trimestre del año

23 de diciembre de 2021

Los servicios de mercado y la inversión reflejan el crecimiento más destacado.

PRODUCTO INTERIOR BRUTO

El Producto Interior Bruto en Navarra crece un 4,1% en el tercer trimestre de 2021, en relación al mismo trimestre del año 2020, tras el 18,5% del trimestre anterior. Es una estimación que ratifica la obtenida en el Avance de la Contabilidad Trimestral de Navarra realizada por Nastat, el Instituto de Estadística de Navarra y publicada el 23 de septiembre. En España, el crecimiento interanual se sitúa en el 3,4% y en la UE-27 en el 4,1%.

TABLA 1 (ver tabla completa en anexo)

Producto Interior Bruto. Índices de volumen encadenados, referencia 2010

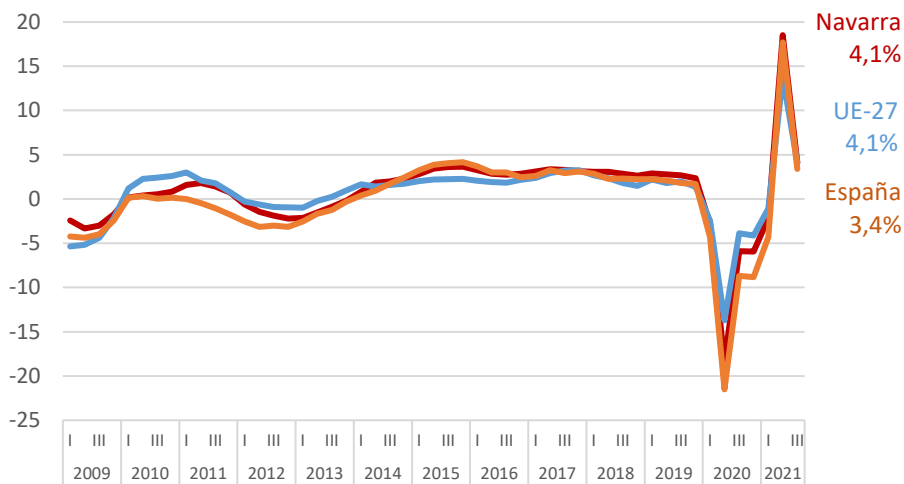
	2021		
	TRIMESTRE 1	TRIMESTRE 2	TRIMESTRE 3
PIB pm TOTAL NAVARRA	109,62	112,50	114,47
Tasas de crecimiento interanual (%)	- 2,2	18,5	4,1
Tasas de crecimiento intertrimestral (%)	-0,5	2,6	1,8
PIB pm TOTAL ESPAÑA ^[1]	100,92	102,13	104,81
Tasas de crecimiento interanual (%)	-4,3	17,7	3,4
Tasas de crecimiento intertrimestral (%)	-0,7	1,2	2,6

[1] Datos corregidos de efectos estacionales y de calendario.



GRÁFICO 1

Crecimiento interanual PIB en volumen. Navarra, España, UE



OFERTA Y DEMANDA

Desde el punto de vista de la **oferta**, todos los sectores reflejan una moderación en el incremento interanual de su valor añadido.

En el tercer trimestre, los servicios de mercado muestran un crecimiento del 5,7%, siendo la hostelería, actividades administrativas y transporte y almacenamiento, las actividades que reflejan mayor crecimiento. La industria registra un retroceso respecto al trimestre anterior y sitúa el crecimiento en el 3,5% y el sector de la Construcción cifra el avance en el 1,8%.

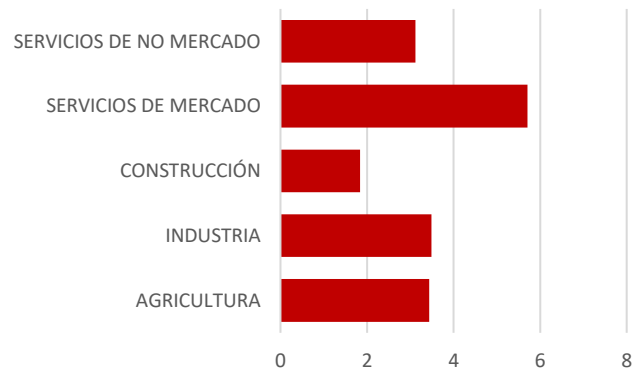
TABLA 2 (ver tabla completa en anexo)

GRÁFICO 2

Oferta. Producto Interior Bruto. Índices de volumen encadenados, referencia 2010. Tasas de crecimiento interanual

Crecimiento interanual vía oferta. Navarra. Trimestre 3 2021.

OFERTA	2021	
	T 2	T 3
VAB pb Agricultura	5,4	3,4
VAB pb Industria	26,1	3,5
VAB pb Construcción	14,1	1,8
VAB pb Servicios	16,7	5,1
VAB pb Servicios de mercado	21,4	5,7
VABpb Servicios de no mercado	4,0	3,1
Impuestos sobre productos	17,2	2,0
PIB pm TOTAL NAVARA	18,5	4,1



En cuanto a la **demanda**, se atenúa la recuperación del consumo de los hogares e ISFLSH o consumo privado que se sitúa en el 2,5% y del consumo final de las Administraciones públicas, o consumo público, que asciende un 2,6% en términos interanuales.

La formación bruta de capital refleja el crecimiento más destacado con un 4,6%, si bien retrocede respecto al trimestre anterior.

TABLA 3 (ver tabla completa en anexo)

Demanda. Producto Interior Bruto. Índices de volumen encadenados, referencia 2010. Tasas de crecimiento interanual

DEMANDA	2021	
	T 2	T 3
Gasto en consumo final	13,5	2,6
Gasto en consumo final de los hogares y las ISFLSH	16,8	2,5
Gasto en consumo final de las AAPP	3,7	2,6
Formación bruta de capital fijo	24,2	4,6
- Bienes de equipo y otros productos	34,1	7,8
- Construcción	14,1	1,3
Variación de existencias*	0,0	0,0
DEMANDA INTERNA*	14,5	2,7
Exportaciones de bienes y servicios	31,4	2,5
Importaciones de bienes y servicios	27,9	0,5
DEMANDA EXTERNA*	4,1	1,5
PIB pm TOTAL NAVARRA	18,5	4,1

(*) Aportación al PIB

GRÁFICO 3

Crecimiento interanual componentes demanda. Navarra. Trimestre 3 2021.



Las exportaciones moderan su ritmo de avance y sitúan la tasa de variación en 2,5% respecto al tercer trimestre del año anterior, debido al menor dinamismo de la actividad industrial, al tiempo que las importaciones atenúan el crecimiento al 0,5%. Por lo tanto, la demanda externa, que es la diferencia entre exportaciones e importaciones, refleja una aportación positiva al PIB si bien de menor intensidad que el trimestre anterior.

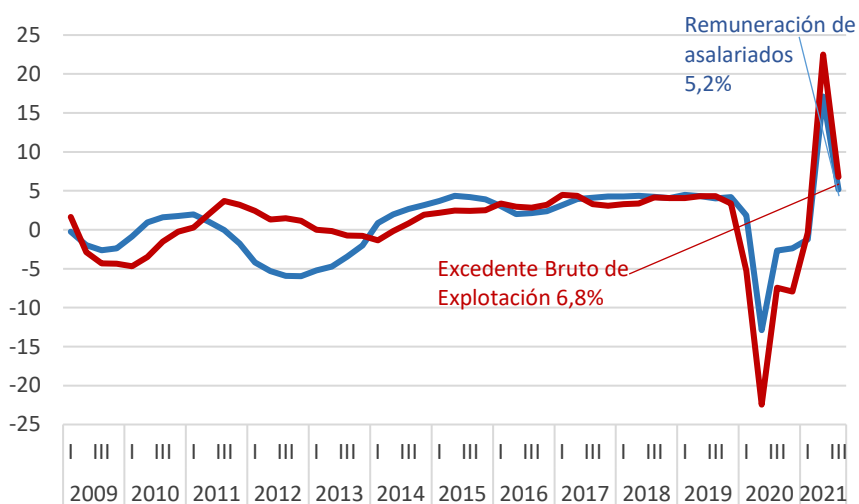


RENTAS

La remuneración de asalariados registra un incremento (5,2%) de menor intensidad que la estimada en el excedente bruto de explotación (6,8%), formado por la remuneración de las personas autónomas y los beneficios empresariales.

GRÁFICO 4

Componentes del PIB por la vía de la renta. Tasas de crecimiento interanual.



EMPLEO

En el tercer trimestre de 2021 se atenúa el ritmo de avance y sitúa el crecimiento en un 3,4%. Por su parte, los puestos de trabajo de las personas asalariadas ascienden un 3,7%.

Es preciso recordar que las personas que están en ERTE figuran como ocupadas en las estadísticas de empleo, pero según el Sistema Europeo de Cuentas (SEC) no computan como puestos de trabajo en las Cuentas Nacionales, anuales y trimestrales.

El sector primario presenta un crecimiento del empleo del 0,3% en relación al tercer trimestre del año 2020 y la industria asciende un 2,2%. El avance más destacado ha sido en el sector de la construcción y los servicios de mercado, con un incremento del 4,5%. Finalmente, el empleo en los servicios de no mercado ha experimentado un crecimiento del 2,3%.



GRÁFICO 5

Puestos de trabajo. Variación interanual.

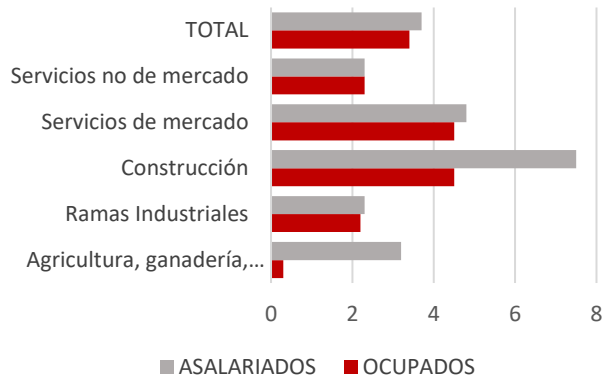


TABLA 4

Puestos de trabajo. Variación interanual

	OCUPADOS	ASALARIADOS
Agricultura, ganadería, silvicultura	0,3	3,2
Ramas Industriales	2,2	2,3
Construcción	4,5	7,5
Servicios	3,9	3,9
Servicios de mercado	4,5	4,8
Servicios no de mercado	2,3	2,3
TOTAL	3,4	3,7



ANEXO

TABLA 1

Producto Interior Bruto. Índices de volumen encadenados, referencia 2010.

	2020				2021		
	T 1	T 2	T 3	T 4	T 1	T 2	T 3
PIB pm TOTAL NAVARRA	112,07	94,93	109,93	110,21	109,62	112,50	114,47
Tasas de crecimiento interanual (%)	- 2,9	- 18,5	- 5,9	- 5,9	- 2,2	18,5	4,1
Tasas de crecimiento intertrimestral (%)	-4,4	-15,3	15,8	0,3	-0,5	2,6	1,8
PIB pm TOTAL ESPAÑA ⁽¹⁾	105,40	86,80	101,38	101,60	100,92	102,13	104,81
Tasas de crecimiento interanual (%)	-4,3	-21,5	-8,7	-8,8	-4,3	17,7	3,4
Tasas de crecimiento intertrimestral (%)	-5,4	-17,7	16,8	0,2	-0,7	1,2	2,6

[1] Datos corregidos de efectos estacionales y de calendario.

TABLA 2

Oferta. Producto Interior Bruto. Índices de volumen encadenados, referencia 2010. Tasas de crecimiento interanual.

PIB pm	2019	2020	2020				2021		
			T 1	T 2	T 3	T 4	T 1	T 2	T 3
VAB pb Agricultura	1,0	-2,2	-0,7	-2,0	-2,8	-3,2	-3,5	5,4	3,4
VAB pb Industria	2,2	-9,5	-1,7	-24,0	-6,3	-5,8	-1,2	26,1	3,5
VAB pb Construcción	3,4	-7,6	-6,0	-15,1	-5,2	-3,9	-2,3	14,1	1,8
VAB pb Servicios	2,9	-7,9	-2,6	-16,8	-5,7	-6,3	-3,1	16,7	5,1
VAB pb Servicios de mercado	2,5	-11,4	-4,7	-22,9	-8,8	-9,3	-5,3	21,4	5,7
VABpb Servicios de no mercado	4,2	4,9	5,0	5,1	5,2	4,5	4,1	4,0	3,1
Impuestos sobre productos	2,8	-9,6	-3,8	-20,3	-7,6	-6,5	1,3	17,2	2,0
PIB pm TOTAL NAVARRA	2,7	-8,3	-2,9	-18,5	-5,9	-5,9	-2,2	18,5	4,1



TABLA 3

Demanda. Producto Interior Bruto. Índices de volumen encadenados, referencia 2010. Tasas de crecimiento interanual.

PIB pm	2019	2020	2020				2021		
			T 1	T 2	T 3	T 4	T 1	T 2	T 3
Gasto en consumo final	2,3	-5,9	-1,4	-12,0	-6,0	-4,2	-1,4	13,5	2,6
Gasto en consumo final de los hogares y las ISFLSH	2,1	-8,9	-3,2	-16,4	-8,9	-7,0	-3,0	16,8	2,5
Gasto en consumo final de las AAPP	3,4	5,1	4,9	4,5	5,0	5,9	3,8	3,7	2,6
Formación bruta de capital fijo	1,9	-13,2	-9,2	-23,0	-13,0	-7,7	-0,4	24,2	4,6
- Bienes de equipo y otros productos	1,4	-17,6	-10,5	-29,3	-19,7	-11,0	1,1	34,1	7,8
- Construcción	2,6	-7,9	-7,8	-15,4	-4,7	-3,7	-2,2	14,1	1,3
Variación de existencias*	0,0	0,0	0,0	0,0	0,0	0,0	0,0	0,0	0,0
DEMANDA INTERNA*	2,1	-7,5	-3,2	-15,0	-7,1	-4,7	-1,2	14,5	2,7
Exportaciones de bienes y servicios	1,4	-12,8	-2,1	-31,8	-12,1	-5,0	-2,7	31,4	2,5
Importaciones de bienes y servicios	0,8	-13,3	-6,7	-28,3	-15,2	-3,5	-1,4	27,9	0,5
DEMANDA EXTERNA*	0,5	-0,8	0,3	-3,5	1,2	-1,2	-1,0	4,1	1,5
PIB pm TOTAL NAVARRA	2,7	-8,3	-2,9	-18,5	-5,9	-5,9	-2,2	18,5	4,1

(*) Aportación al PIB

TABLA 4

Rentas. Producto Interior Bruto. Precios corrientes. Tasas de crecimiento interanual.

	2019	2020	2020				2021		
			T 1	T 2	T 3	T 4	T 1	T 2	T 3
Remuneración de asalariados	4,3	-4,0	1,9	-12,9	-2,7	-2,4	-1,2	17,1	5,2
Excedente bruto de explotación	4,0	-10,2	-5,2	-22,5	-7,5	-7,9	-0,4	22,5	6,8
Impuestos netos sobre producción e importación	4,4	-7,5	-2,2	-19,0	-5,3	-3,4	-3,0	32,1	15,2
PIB pm TOTAL NAVARRA	4,2	-7,5	-1,8	-17,9	-5,2	-5,1	-1,0	20,9	6,9
Remuneración por asalariado Navarra	1,8	1,5	1,6	1,7	1,4	1,4	0,8	2,0	1,4
Remuneración por asalariado España	2,1	1,4	0,9	3,3	0,7	0,4	1,4	-3,7	-0,3
Coste Laboral Unitario Navarra	1,7	3,1	3,6	5,3	2,6	3,1	0,6	-0,4	0,7
Coste Laboral Unitario España	2,4	5,3	4,8	6,9	4,1	4,4	3,5	-2,7	2,3



CONTACTO | HARREMANETARAKO

estadistica@navarra.es

848 42 34 00



NOTA METODOLÓGICA

La Contabilidad Trimestral de Navarra es una estadística de síntesis, de carácter coyuntural, cuyo objetivo primordial es llevar a cabo una medición sistemática y coherente de la evolución reciente de la economía de Navarra. El cuadro macroeconómico que hoy presentamos es coherente metodológicamente con la serie contable base 2010 (CENAV-2010), revisada en diciembre de 2020.

Esta operación ofrece, un mes después de finalizado el trimestre (t+30 días, siendo t el trimestre de referencia), una estimación avance del Producto Interior Bruto generado en la economía durante el mismo y de cada uno de sus componentes, desde sus tres enfoques de oferta, demanda y rentas. Asimismo, proporciona una medición de la evolución del empleo de la economía en términos de personas ocupadas, puestos de trabajo, puestos de trabajo equivalentes a tiempo completo y horas trabajadas.

Los resultados de cada trimestre se revisan en torno a t+90 días, incorporando toda la información posterior disponible.

En esta ocasión, la disponibilidad de nueva información desde la publicación del avance de la Contabilidad Trimestral de Navarra del tercer trimestre de 2021, ha permitido paliar en gran medida la dificultad de utilizar modelos de estimación habituales.

Sin embargo, siguen existiendo dificultades cuando deben aplicarse programas de tratamiento de series temporales, que permiten filtrar la señal de ciclo-tendencia en la que se presentan los datos de la Contabilidad Trimestral de Navarra, y los relacionados con la estimación de los puestos de trabajo debido a que las estadísticas tradicionales no reflejan correctamente el impacto de los ERTE, debiendo cumplimentarse con otras informaciones.

- **Tipo de operación:** continua, de periodicidad trimestral.
- **Ámbito geográfico:** Comunidad Foral de Navarra
- **Período de referencia de los resultados:** el trimestre.
- **Método de recogida:** estadística de síntesis.



PARA MÁS INFORMACIÓN

Nastat

Contabilidad Trimestral de Navarra. Tercer Trimestre 2021.



CONTACTO | HARREMANETARAKO

estadistica@navarra.es

848 42 34 00