

Contabilidad Trimestral de Navarra (Segundo trimestre de 2021)
(Datos actualizados en septiembre de 2021)

El PIB de Navarra crece un 18,5% en el segundo trimestre de 2021 respecto al mismo periodo del año anterior

Se acentúa la recuperación del PIB al 2,6% respecto al primer trimestre del año

23 de septiembre de 2021

El sector industrial y la demanda interna reflejan la recuperación más destacada.

PRODUCTO INTERIOR BRUTO

El Producto Interior Bruto en Navarra avanza un 18,5% en el segundo trimestre de 2021, en relación al mismo trimestre del año 2020, tras el -2,2% del trimestre anterior. Es una estimación que ratifica la obtenida en el Avance de la Contabilidad Trimestral de Navarra realizada por Nastat, el Instituto de Estadística de Navarra y publicada el 30 de julio. En España, el crecimiento interanual se sitúa en el 17,5% y en la UE-27 en el 13,8%.

TABLA 1 (ver tabla completa en anexo)

Producto Interior Bruto. Índices de volumen encadenados, referencia 2010

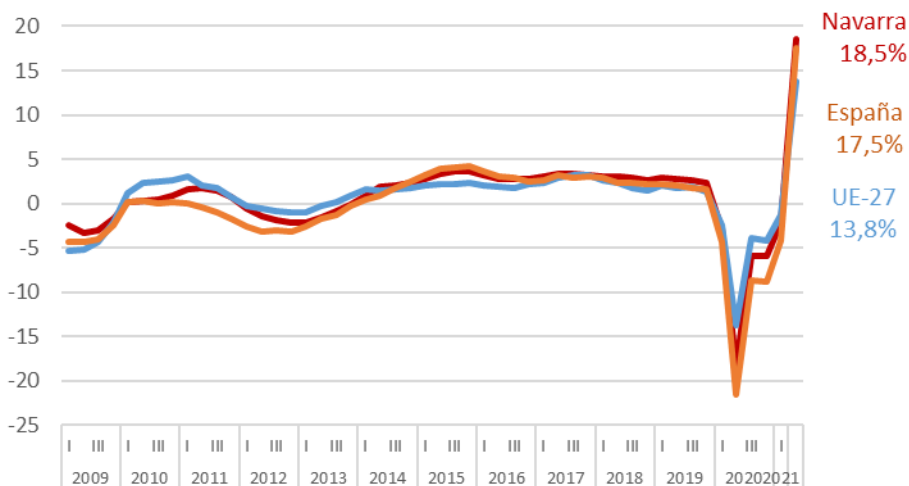
	2020		2021	
	TRIMESTRE 4	TRIMESTRE 1	TRIMESTRE 2	
PIB pm TOTAL NAVARRA	110,21	109,62	112,50	
Tasas de crecimiento interanual (%)	- 5,9	- 2,2	18,5	
Tasas de crecimiento intertrimestral (%)	0,3	-0,5	2,6	
PIB pm TOTAL ESPAÑA ^[1]	101,60	100,96	102,03	
Tasas de crecimiento interanual (%)	-8,8	-4,2	17,5	
Tasas de crecimiento intertrimestral (%)	0,2	-0,6	1,1	

[1] Datos corregidos de efectos estacionales y de calendario.



GRÁFICO 1

Crecimiento interanual PIB en volumen. Navarra, España, UE



OFERTA Y DEMANDA

Desde el punto de vista de la **oferta**, todos los sectores reflejan un significativo incremento interanual de su valor añadido.

En el segundo trimestre, la industria ha experimentado un repunte del 26,1% respecto al mismo trimestre del año anterior, seguido de los servicios de mercado con un 21,4%, siendo hostelería, transporte y almacenamiento y actividades administrativas, las actividades que reflejan mayor crecimiento. En el sector de la Construcción el avance se cifra en 14,1%.

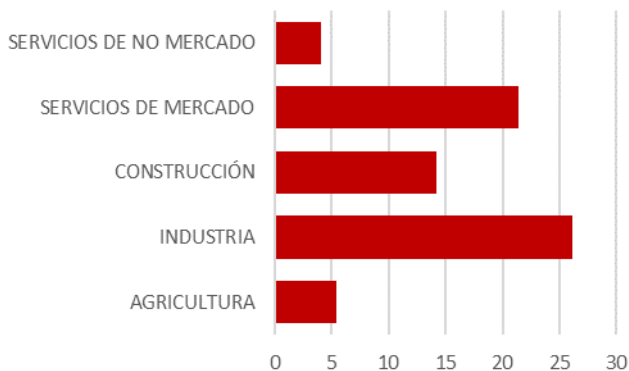
TABLA 2 (ver tabla completa en anexo)

Oferta. Producto Interior Bruto. Índices de volumen encadenados, referencia 2010. Tasas de crecimiento interanual

OFERTA	2021	
	T 1	T 2
VAB pb Agricultura	-3,5	5,4
VAB pb Industria	-1,2	26,1
VAB pb Construcción	-2,3	14,1
VAB pb Servicios	-3,1	16,7
VAB pb Servicios de mercado	-5,3	21,4
VABpb Servicios de no mercado	4,1	4,0
Impuestos sobre productos	1,3	17,2
PIB pm TOTAL NAVARA	-2,2	18,5

GRÁFICO 2

Crecimiento interanual vía oferta. Navarra. Trimestre 2 2021.



En cuanto a la **demanda**, destaca el crecimiento del consumo de los hogares e ISFLSH o consumo privado con un 16,8% y la continuidad en el crecimiento del consumo final de las Administraciones públicas, o consumo público, que asciende un 3,7% en términos interanuales.

La inversión o formación bruta de capital avanza un 24,2%.

TABLA 3 (ver tabla completa en anexo)

Demanda. Producto Interior Bruto. Índices de volumen encadenados, referencia 2010. Tasas de crecimiento interanual

DEMANDA	2021	
	T 1	T 2
Gasto en consumo final	-1,4	13,5
Gasto en consumo final de los hogares y las ISFLSH	-3,0	16,8
Gasto en consumo final de las AAPP	3,8	3,7
Formación bruta de capital fijo	-0,4	24,2
- Bienes de equipo y otros productos	1,1	34,1
- Construcción	-2,2	14,1
Variación de existencias*	0,0	0,0
DEMANDA INTERNA*	-1,2	14,5
Exportaciones de bienes y servicios	-2,7	31,4
Importaciones de bienes y servicios	-1,4	27,9
DEMANDA EXTERNA*	-1,0	4,1
PIB pm TOTAL NAVARRA	-2,2	18,5

(*) Aportación al PIB

GRÁFICO 3

Crecimiento interanual componentes demanda. Navarra. Trimestre 2 2021.



Las exportaciones repuntan y sitúan la tasa de variación en 31,4% respecto al segundo trimestre del año anterior, debido a la mayor actividad industrial, al tiempo que las importaciones acentúan el crecimiento al 27,9%. Por lo tanto, la demanda externa, que es la diferencia entre exportaciones e importaciones, refleja mayor dinamismo debido a la evolución de sus dos componentes y la aportación al PIB pasa a ser positiva.

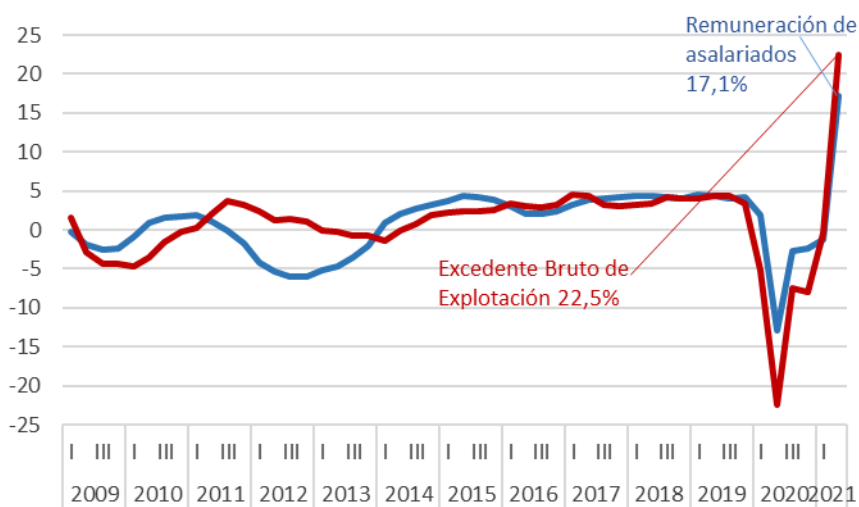


RENTAS

La remuneración de asalariados registra un avance (17,1%) de menor intensidad que la estimada en el excedente bruto de explotación (22,5%), formado por la remuneración de las personas autónomas y los beneficios empresariales.

GRÁFICO 4

Componentes del PIB por la vía de la renta. Tasas de crecimiento interanual.



EMPLEO

En el segundo trimestre de 2021 se recupera el empleo y sitúa el crecimiento en un 15,7%. Por su parte, los puestos de trabajo de las personas asalariadas ascienden un 14,8%.

Es preciso recordar que las personas que están en ERTE figuran como ocupadas en las estadísticas de empleo, pero según el Sistema Europeo de Cuentas (SEC) no computan como puestos de trabajo en las Cuentas Nacionales, anuales y trimestrales.

El sector primario presenta un crecimiento del empleo del 1,3% en relación al segundo trimestre del año 2020 y la industria repunta un 16,5%. El avance más destacado ha sido en el sector de los servicios de mercado, con un incremento del 22,8%, seguido de la construcción con un 18,0%. Finalmente, el empleo en los servicios de no mercado ha experimentado un crecimiento del 3,0%.



GRÁFICO 5

Puestos de trabajo. Variación interanual.

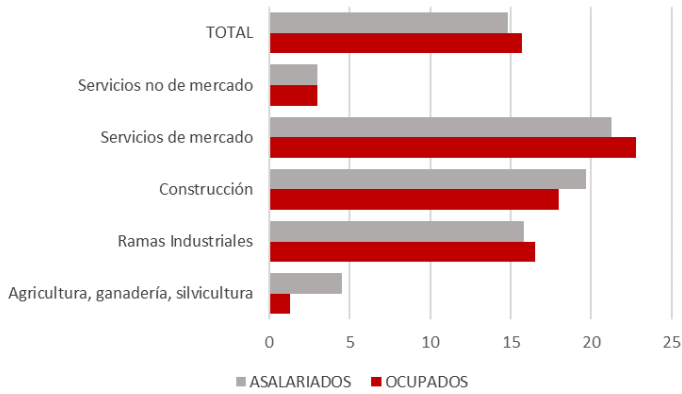


TABLA 4

Puestos de trabajo. Variación interanual

	OCUPADOS	ASALARIADOS
Agricultura, ganadería, silvicultura	1,3	4,5
Ramas Industriales	16,5	15,8
Construcción	18,0	19,7
Servicios	16,3	14,5
Servicios de mercado	22,8	21,3
Servicios no de mercado	3,0	3,0
TOTAL	15,7	14,8



ANEXO

TABLA 1

Producto Interior Bruto. Índices de volumen encadenados, referencia 2010.

	2019	2020				2021	
	T 4	T 1	T 2	T 3	T 4	T 1	T 2
PIB pm TOTAL NAVARRA	117,17	112,07	94,93	109,93	110,21	109,62	112,5
Tasas de crecimiento interanual (%)	2,4	- 2,9	- 18,5	- 5,9	- 5,9	- 2,2	18,5
Tasas de crecimiento intertrimestral (%)	0,3	-4,4	-15,3	15,8	0,3	-0,5	2,6
PIB pm TOTAL ESPAÑA ^[1]	111,41	105,40	86,80	101,38	101,60	100,96	102,03
Tasas de crecimiento interanual (%)	1,7	-4,3	-21,5	-8,7	-8,8	-4,2	17,5
Tasas de crecimiento intertrimestral (%)	0,4	-5,4	-17,7	16,8	0,2	-0,6	1,1

[1] Datos corregidos de efectos estacionales y de calendario.

TABLA 2

Oferta. Producto Interior Bruto. Índices de volumen encadenados, referencia 2010. Tasas de crecimiento interanual.

PIB pm	2019	2020	2019	2020				2021	
			T 4	T 1	T 2	T 3	T 4	T 1	T 2
VAB pb Agricultura	1,0	-2,2	0,6	-0,7	-2,0	-2,8	-3,2	-3,5	5,4
VAB pb Industria	2,2	-9,5	2,7	-1,7	-24,0	-6,3	-5,8	-1,2	26,1
VAB pb Construcción	3,4	-7,6	2,9	-6,0	-15,1	-5,2	-3,9	-2,3	14,1
VAB pb Servicios	2,9	-7,9	2,2	-2,6	-16,8	-5,7	-6,3	-3,1	16,7
VAB pb Servicios de mercado	2,5	-11,4	1,6	-4,7	-22,9	-8,8	-9,3	-5,3	21,4
VABpb Servicios de no mercado	4,2	4,9	4,9	5,0	5,1	5,2	4,5	4,1	4,0
Impuestos sobre productos	2,8	-9,6	1,5	-3,8	-20,3	-7,6	-6,5	1,3	17,2
PIB pm TOTAL NAVARRA	2,7	-8,3	2,4	-2,9	-18,5	-5,9	-5,9	-2,2	18,5



TABLA 3

Demanda. Producto Interior Bruto. Índices de volumen encadenados, referencia 2010. Tasas de crecimiento interanual.

PIB pm	2019	2020	2019	2020				2021	
			T 4	T 1	T 2	T 3	T 4	T 1	T 2
Gasto en consumo final	2,3	-5,9	2,2	-1,4	-12,0	-6,0	-4,2	-1,4	13,5
Gasto en consumo final de los hogares y las ISFLSH	2,1	-8,9	1,8	-3,2	-16,4	-8,9	-7,0	-3,0	16,8
Gasto en consumo final de las AAPP	3,4	5,1	3,7	4,9	4,5	5,0	5,9	3,8	3,7
Formación bruta de capital fijo	1,9	-13,2	1,9	-9,2	-23,0	-13,0	-7,7	-0,4	24,2
- Bienes de equipo y otros productos	1,4	-17,6	1,5	-10,5	-29,3	-19,7	-11,0	1,1	34,1
- Construcción	2,6	-7,9	2,4	-7,8	-15,4	-4,7	-3,7	-2,2	14,1
Variación de existencias*	0,0	0,0	0,0	0,0	0,0	0,0	0,0	0,0	0,0
DEMANDA INTERNA*	2,1	-7,5	2,1	-3,2	-15,0	-7,1	-4,7	-1,2	14,5
Exportaciones de bienes y servicios	1,4	-12,8	1,6	-2,1	-31,8	-12,1	-5,0	-2,7	31,4
Importaciones de bienes y servicios	0,8	-13,3	1,1	-6,7	-28,3	-15,2	-3,5	-1,4	27,9
DEMANDA EXTERNA*	0,5	-0,8	0,5	0,3	-3,5	1,2	-1,2	-1,0	4,1
PIB pm TOTAL NAVARRA	2,7	-8,3	2,4	-2,9	-18,5	-5,9	-5,9	-2,2	18,5

(*) Aportación al PIB

TABLA 4

Rentas. Producto Interior Bruto. Precios corrientes. Tasas de crecimiento interanual.

	2019	2020	2019	2020				2021	
			T 4	T 1	T 2	T 3	T 4	T 1	T 2
Remuneración de asalariados	4,3	-4,0	4,2	1,9	-12,9	-2,7	-2,4	-1,2	17,1
Excedente bruto de explotación	4,0	-10,2	3,4	-5,2	-22,5	-7,5	-7,9	-0,4	22,5
Impuestos netos sobre producción e importación	4,4	-7,5	6,4	-2,2	-19,0	-5,3	-3,4	-3,0	32,1
PIB pm TOTAL NAVARRA	4,2	-7,5	4,0	-1,8	-17,9	-5,2	-5,1	-1,0	20,9
Remuneración por asalariado Navarra	1,8	1,5	2,3	1,6	1,7	1,4	1,4	0,8	2,0
Remuneración por asalariado España	2,1	1,4	1,9	1,2	3,0	0,7	0,8	0,3	1,4
Coste Laboral Unitario Navarra	1,7	3,1	1,9	3,6	5,3	2,6	3,1	0,6	-0,4
Coste Laboral Unitario España	2,4	5,3	2,3	5,0	7,1	4,0	4,9	2,6	0,7



CONTACTO | HARREMANETARAKO

estadistica@navarra.es

848 42 34 00



NOTA METODOLÓGICA

La Contabilidad Trimestral de Navarra es una estadística de síntesis, de carácter coyuntural, cuyo objetivo primordial es llevar a cabo una medición sistemática y coherente de la evolución reciente de la economía de Navarra. El cuadro macroeconómico que hoy presentamos es coherente metodológicamente con la serie contable base 2010 (CENAV-2010), revisada en diciembre de 2020.

Esta operación ofrece, un mes después de finalizado el trimestre (t+30 días, siendo t el trimestre de referencia), una estimación avance del Producto Interior Bruto generado en la economía durante el mismo y de cada uno de sus componentes, desde sus tres enfoques de oferta, demanda y rentas. Asimismo, proporciona una medición de la evolución del empleo de la economía en términos de personas ocupadas, puestos de trabajo, puestos de trabajo equivalentes a tiempo completo y horas trabajadas.

Los resultados de cada trimestre se revisan en torno a t+90 días, incorporando toda la información posterior disponible.

En esta ocasión, la disponibilidad de nueva información desde la publicación del avance de la Contabilidad Trimestral de Navarra del segundo trimestre de 2021, ha permitido paliar en gran medida la dificultad de utilizar modelos de estimación habituales.

Sin embargo, siguen existiendo dificultades cuando deben aplicarse programas de tratamiento de series temporales, que permiten filtrar la señal de ciclo-tendencia en la que se presentan los datos de la Contabilidad Trimestral de Navarra, y los relacionados con la estimación de los puestos de trabajo debido a que las estadísticas tradicionales no reflejan correctamente el impacto de los ERTE, debiendo cumplimentarse con otras informaciones.

- **Tipo de operación:** continua, de periodicidad trimestral.
- **Ámbito geográfico:** Comunidad Foral de Navarra
- **Período de referencia de los resultados:** el trimestre.
- **Método de recogida:** estadística de síntesis.



PARA MÁS INFORMACIÓN

Nastat

Contabilidad Trimestral de Navarra. Segundo Trimestre 2021.



CONTACTO | HARREMANETARAKO

estadistica@navarra.es

848 42 34 00