

**Contabilidad Trimestral de Navarra (Primer Trimestre de 2022)**  
(Datos actualizados en junio de 2022)

## **El PIB de Navarra crece un 6,5% en el primer trimestre de 2022 respecto al mismo periodo del año anterior**

24 de junio de 2022

La actividad industrial, los servicios de mercado y la inversión reflejan el crecimiento más destacado.

El Producto Interior Bruto en Navarra ha registrado un crecimiento del 6,5% en el primer trimestre de 2022, en relación al mismo trimestre del año 2021, tras el 4,9% del trimestre anterior. Es una estimación que ratifica la obtenida en el Avance de la Contabilidad Trimestral de Navarra realizada por Nastat, el Instituto de Estadística de Navarra. En este mismo periodo España cifra el crecimiento en 6,3% y la UE-27 en 5,6%.

### **TABLA 1 (ver tabla completa en anexo)**

Producto Interior Bruto. Índices de volumen encadenados, referencia 2010

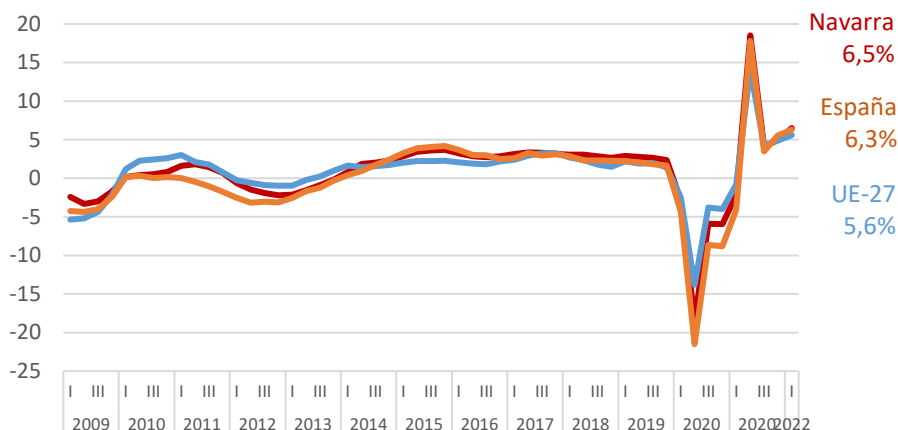
	2021		2022
	TRIMESTRE 3	TRIMESTRE 4	TRIMESTRE 1
PIB pm TOTAL NAVARRA	114,47	115,64	116,77
Tasas de crecimiento interanual (%)	4,1	4,9	6,5
Tasas de crecimiento intertrimestral (%)	1,8	1,0	1,0
PIB pm TOTAL ESPAÑA <sup>[1]</sup>	104,90	107,23	107,44
Tasas de crecimiento interanual (%)	3,5	5,5	6,3
Tasas de crecimiento intertrimestral (%)	2,6	2,2	0,2

[1] Datos corregidos de efectos estacionales y de calendario.



**GRÁFICO 1**

Crecimiento interanual PIB en volumen. Navarra, España, UE



**OFERTA Y DEMANDA**

Desde el punto de vista de la **oferta**, la actividad industrial (7,4%), el sector de la construcción (6,8%) y fundamentalmente los servicios de mercado (9,3%) reflejan la evolución más favorable del periodo, siendo la hostelería y las actividades administrativas y servicios auxiliares, las que reflejan el mayor dinamismo.

En el primer trimestre la agricultura modera el ritmo de crecimiento al 2,8% respecto al mismo trimestre del año anterior y los servicios de no mercado, cifran el incremento en el 0,2%.

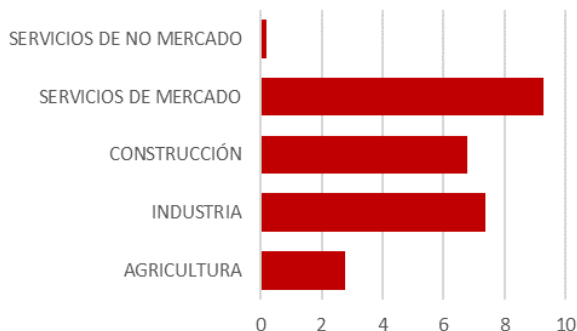
**TABLA 2 (ver tabla completa en anexo)**

Oferta. Producto Interior Bruto. Índices de volumen encadenados, referencia 2010. Tasas de crecimiento interanual

OFERTA	2021	2022
	T4	T 1
VAB pb Agricultura	3,0	2,8
VAB pb Industria	1,5	7,4
VAB pb Construcción	4,6	6,8
VAB pb Servicios	7,2	7,0
VAB pb Servicios de mercado	8,7	9,3
VABpb Servicios de no mercado	2,6	0,2
Impuestos sobre productos	1,8	1,7
<b>PIB pm TOTAL NAVARA</b>	<b>4,9</b>	<b>6,5</b>

**GRÁFICO 2**

Crecimiento interanual vía oferta. Navarra. Trimestre 1 2022.



En cuanto a la **demanda**, se atenúa el crecimiento del gasto en consumo final debido tanto a la moderación del consumo de los hogares e ISFLSH o consumo privado que se sitúa en el 4,4% tras el 4,7% estimado el trimestre anterior como del menor dinamismo del consumo final de las Administraciones públicas, o consumo público, que cifra el crecimiento en el 1,3%, en términos interanuales.

La inversión o formación bruta de capital acelera el avance al 6,8%.

### TABLA 3 (ver tabla completa en anexo)

Demanda. Producto Interior Bruto. Índices de volumen encadenados, referencia 2010. Tasas de crecimiento interanual

DEMANDA	2021	2022
	T 4	T 1
Gasto en consumo final	3,9	3,7
Gasto en consumo final de los hogares y las ISFLSH	4,7	4,4
Gasto en consumo final de las AAPP	1,6	1,3
Formación bruta de capital fijo	6,1	6,8
- Bienes de equipo y otros productos	7,4	7,1
- Construcción	4,5	6,5
Variación de existencias*	0,0	0,0
DEMANDA INTERNA*	4,1	4,0
Exportaciones de bienes y servicios	-0,1	5,9
Importaciones de bienes y servicios	-1,6	2,9
DEMANDA EXTERNA*	0,9	2,6
PIB pm TOTAL NAVARRA	4,9	6,5

(\*) Aportación al PIB

### GRÁFICO 3

Crecimiento interanual componentes demanda.  
Navarra. Trimestre 1 2022.



Las exportaciones reflejan una tasa de variación del 5,9% respecto al primer trimestre del año anterior, debido al dinamismo de la actividad industrial, al tiempo que las importaciones registran un crecimiento del 2,9%. La demanda externa, que es la diferencia entre exportaciones e importaciones, refleja una aportación positiva al PIB, de mayor intensidad que el trimestre anterior.

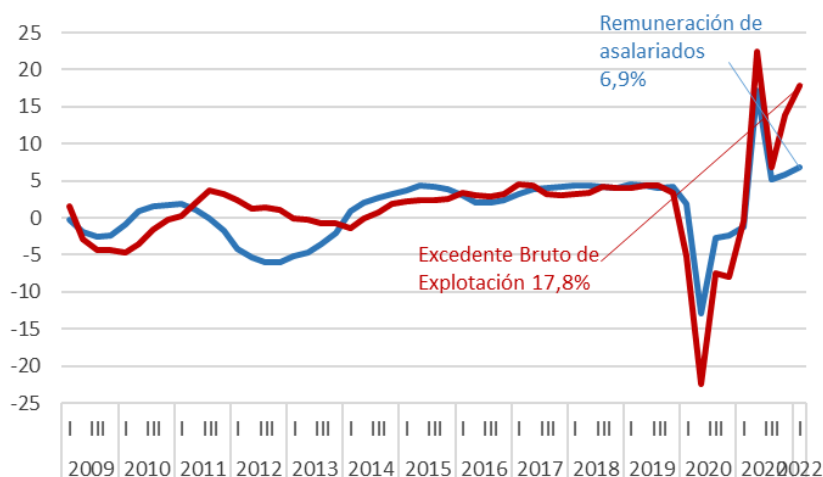


## RENTAS

La remuneración de asalariados registra un crecimiento (6,9%) de menor intensidad que el estimado en el excedente bruto de explotación (17,8%), formado por la remuneración de las personas autónomas y los beneficios empresariales.

### GRÁFICO 4

Rentas. Componentes del Producto Interior Bruto. Tasas de crecimiento interanual.



## EMPLEO

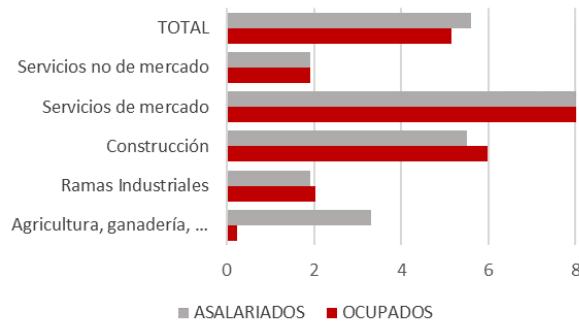
En el primer trimestre de 2022 el empleo muestra un mayor dinamismo y cifra el crecimiento en un 5,2%. Por su parte, los puestos de trabajo asalariados ascienden un 5,6%.

El sector primario presenta un crecimiento del empleo del 0,2% en relación al primer trimestre del año 2021 y la industria del 2,0%. El avance más destacado ha sido en el sector de la construcción y los servicios de mercado, con incrementos del 6,0% y del 6,5% respectivamente. Finalmente, el empleo en los servicios de no mercado ha experimentado un incremento del 1,9%.



**GRÁFICO 5**

Puestos de trabajo. Variación interanual.



**TABLA 4**

Puestos de trabajo. Variación interanual

	OCUPADOS	ASALARIADOS
Agricultura, ganadería, silvicultura	0,2	3,3
Ramas Industriales	2,0	1,9
Construcción	6,0	5,5
Servicios	6,5	7,0
Servicios de mercado	8,4	9,5
Servicios no de mercado	1,9	1,9
<b>TOTAL</b>	<b>5,2</b>	<b>5,6</b>



## ANEXO

**TABLA 1**

Producto Interior Bruto. Índices de volumen encadenados, referencia 2010

	2020		2021				2022
	T 3	T 4	T 1	T 2	T 3	T 4	T 1
PIB pm TOTAL NAVARRA	109,93	110,21	109,62	112,50	114,47	115,64	116,77
Tasas de crecimiento interanual (%)	- 5,9	- 5,9	- 2,2	18,5	4,1	4,9	6,5
Tasas de crecimiento intertrimestral (%)	15,8	0,3	-0,5	2,6	1,8	1,0	1,0
PIB pm TOTAL ESPAÑA <sup>(1)</sup>	101,38	101,60	101,09	102,23	104,90	107,23	107,44
Tasas de crecimiento interanual (%)	-8,7	-8,8	-4,1	17,8	3,5	5,5	6,3
Tasas de crecimiento intertrimestral (%)	16,8	0,2	-0,5	1,1	2,6	2,2	0,2

[1] Datos corregidos de efectos estacionales y de calendario.

**TABLA 2**

Oferta. Producto Interior Bruto. Índices de volumen encadenados, referencia 2010. Tasas de crecimiento interanual.

PIB pm	2020	2021	2020		2021				2022
			T 3	T 4	T 1	T 2	T 3	T 4	T 1
VAB pb Agricultura	-2,2	2,1	-2,8	-3,2	-3,5	5,4	3,4	3,0	2,8
VAB pb Industria	-9,5	6,5	-6,3	-5,8	-1,2	26,1	3,5	1,5	7,4
VAB pb Construcción	-7,6	4,3	-5,2	-3,9	-2,3	14,1	1,8	4,6	6,8
VAB pb Servicios	-7,9	6,1	-5,7	-6,3	-3,1	16,7	5,1	7,2	7,0
VAB pb Servicios de mercado	-11,4	7,0	-8,8	-9,3	-5,3	21,4	5,7	8,7	9,3
VABpb Servicios de no mercado	4,9	3,5	5,2	4,5	4,1	4,0	3,1	2,6	0,2
Impuestos sobre productos	-9,6	5,1	-7,6	-6,5	1,3	17,2	2,0	1,8	1,7
<b>PIB pm TOTAL NAVARRA</b>	<b>-8,3</b>	<b>5,9</b>	<b>-5,9</b>	<b>-5,9</b>	<b>-2,2</b>	<b>18,5</b>	<b>4,1</b>	<b>4,9</b>	<b>6,5</b>



**TABLA 3**

Oferta. Producto Interior Bruto. Índices de volumen encadenados, referencia 2010. Tasas de crecimiento interanual.

PIB pm	2020	2021	2020		2021				2022
			T 3	T 4	T 1	T 2	T 3	T 4	T 1
Gasto en consumo final	-5,9	4,4	-6,0	-4,2	-1,4	13,5	2,6	3,9	3,7
Gasto en consumo final de los hogares y las ISFLSH	-8,9	4,9	-8,9	-7,0	-3,0	16,8	2,5	4,7	4,4
Gasto en consumo final de las AAPP	5,1	2,9	5,0	5,9	3,8	3,7	2,6	1,6	1,3
Formación bruta de capital fijo	-13,2	8,0	-13,0	-7,7	-0,4	24,2	4,6	6,1	6,8
- Bienes de equipo y otros productos	-17,6	11,5	-19,7	-11,0	1,1	34,1	7,8	7,4	7,1
- Construcción	-7,9	4,2	-4,7	-3,7	-2,2	14,1	1,3	4,5	6,5
Variación de existencias*	0,0	0,0	0,0	0,0	0,0	0,0	0,0	0,0	0,0
DEMANDA INTERNA*	-7,5	4,9	-7,1	-4,7	-1,2	14,5	2,7	4,1	4,0
Exportaciones de bienes y servicios	-12,8	6,0	-12,1	-5,0	-2,7	31,4	2,5	-0,1	5,9
Importaciones de bienes y servicios	-13,3	5,0	-15,2	-3,5	-1,4	27,9	0,5	-1,6	2,9
DEMANDA EXTERNA*	-0,8	1,0	1,2	-1,2	-1,0	4,1	1,5	0,9	2,6
PIB pm TOTAL NAVARRA	-8,3	5,9	-5,9	-5,9	-2,2	18,5	4,1	4,9	6,5

(\*) Aportación al PIB

**TABLA 4**

Rentas. Producto Interior Bruto. Precios corrientes. Tasas de crecimiento interanual.

	2020	2021	2020		2021				2022
			T 3	T 4	T 1	T 2	T 3	T 4	T 1
Remuneración de asalariados	-4,0	6,4	-2,7	-2,4	-1,2	17,1	5,2	5,9	6,9
Excedente bruto de explotación	-10,2	10,2	-7,5	-7,9	-0,4	22,5	6,8	13,9	17,8
Impuestos netos sobre producción e importación	-7,5	12,0	-5,3	-3,4	-3,0	32,1	15,2	7,0	6,8
PIB pm TOTAL NAVARRA	-7,5	8,6	-5,2	-5,1	-1,0	20,9	6,9	9,6	11,8
Remuneración por asalariado Navarra	1,5	1,4	1,4	1,4	0,8	2,0	1,4	1,3	1,2
Remuneración por asalariado España	1,3	-0,7	0,7	0,4	1,4	-3,7	-0,5	0,0	0,8
Coste Laboral Unitario Navarra	3,6	0,5	2,6	3,1	0,6	-0,4	0,7	1,0	-0,1
Coste Laboral Unitario España	5,0	0,7	4,1	4,4	3,3	-2,8	2,2	0,3	-0,2





## NOTA METODOLÓGICA

La Contabilidad Trimestral de Navarra es una estadística de síntesis, de carácter coyuntural, cuyo objetivo primordial es llevar a cabo una medición sistemática y coherente de la evolución reciente de la economía de Navarra. El cuadro macroeconómico que hoy presentamos es coherente metodológicamente con la serie contable base 2010 (CENAV-2010), revisada en diciembre de 2020.

Esta operación ofrece, un mes después de finalizado el trimestre (t+30 días, siendo t el trimestre de referencia), una estimación avance del Producto Interior Bruto generado en la economía durante el mismo y de cada uno de sus componentes, desde sus tres enfoques de oferta, demanda y rentas. Asimismo, proporciona una medición de la evolución del empleo de la economía en términos de personas ocupadas, puestos de trabajo, puestos de trabajo equivalentes a tiempo completo y horas trabajadas.

Los resultados de cada trimestre se revisan en torno a t+90 días, incorporando toda la información posterior disponible.

En esta ocasión, la disponibilidad de nueva información desde la publicación del avance de la Contabilidad Trimestral de Navarra del primer trimestre de 2022, ha permitido paliar en gran medida la dificultad de utilizar modelos de estimación habituales.

Sin embargo, siguen existiendo dificultades cuando deben aplicarse programas de tratamiento de series temporales, que permiten filtrar la señal de ciclo-tendencia en la que se presentan los datos de la Contabilidad Trimestral de Navarra.

- **Tipo de operación:** continua, de periodicidad trimestral.
- **Ámbito geográfico:** Comunidad Foral de Navarra
- **Período de referencia de los resultados:** el trimestre.
- **Método de recogida:** estadística de síntesis.



## PARA MÁS INFORMACIÓN

Nastat

[Contabilidad Trimestral de Navarra Primer Trimestre 2022.](#)



**CONTACTO | HARREMANETARAKO**

[estadistica@navarra.es](mailto:estadistica@navarra.es)

848 42 34 00

