

Contabilidad Trimestral de Navarra (Primer Trimestre de 2021)  
(Datos actualizados en junio de 2021)

## El PIB de Navarra desciende un 2,2% en el primer trimestre de 2021 respecto al mismo periodo del año anterior

## El sector industrial y el consumo privado reflejan la recuperación más destacada

24 de junio de 2021

Las restricciones impuestas para la contención de la COVID-19 han provocado una ralentización de la recuperación iniciada el tercer trimestre de 2020, resultando un decrecimiento del PIB entre enero y marzo del 0,5% respecto al trimestre anterior.

### PRODUCTO INTERIOR BRUTO

El Producto Interior Bruto en Navarra ha descendido un 2,2% en el primer trimestre de 2021, en relación al mismo trimestre del año 2020, tras el -5,9% del trimestre anterior. Es una estimación que ratifica la obtenida en el Avance de la Contabilidad Trimestral de Navarra realizada por Nastat, el Instituto de Estadística de Navarra y publicada el 30 de abril. Este descenso interanual es menor que el observado en España, -4,2%, pero superior al de la UE-27, donde se redujo en un 1,2%.

#### TABLA 1 (ver tabla completa en anexo)

Producto Interior Bruto. Índices de volumen encadenados, referencia 2010

	2020		2021
	TRIMESTRE 3	TRIMESTRE 4	TRIMESTRE 1
PIB pm TOTAL NAVARRA	109,93	110,21	109,62
Tasas de crecimiento interanual (%)	- 5,9	- 5,9	- 2,2
Tasas de crecimiento intertrimestral (%)	15,8	0,3	-0,5
PIB pm TOTAL ESPAÑA <sup>[1]</sup>	101,48	101,50	101,06
Tasas de crecimiento interanual (%)	-8,6	-8,9	-4,2
Tasas de crecimiento intertrimestral (%)	17,1	0,0	-0,4

[1] Datos corregidos de efectos estacionales y de calendario.



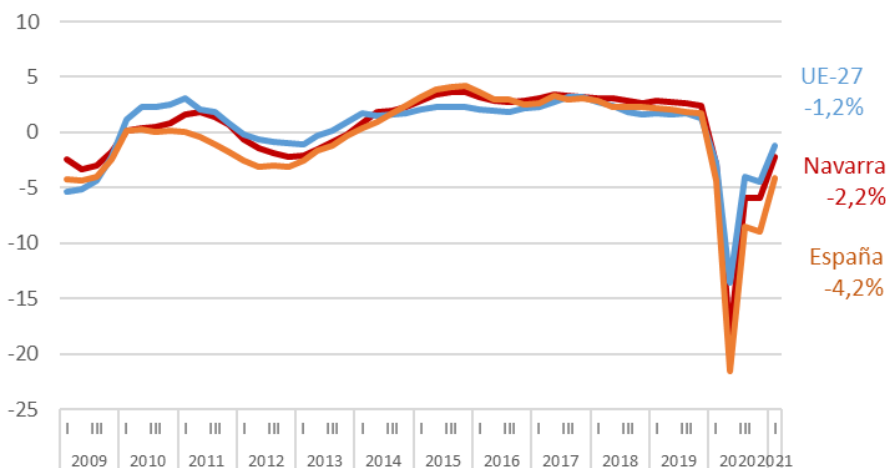
#### CONTACTO

[estadistica@navarra.es](mailto:estadistica@navarra.es)

848 42 34 00

**GRÁFICO 1**

Crecimiento interanual PIB en volumen. Navarra, España, UE



**OFERTA Y DEMANDA**

Desde el punto de vista de la **oferta**, todos los sectores reflejan un descenso interanual de su valor añadido, excepto los servicios de no mercado, que han experimentado una tasa positiva del 4,1%.

En el primer trimestre la industria ha experimentado una contracción del 1,2% respecto al mismo trimestre del año anterior y la agricultura de 3,5%. En el sector de la Construcción el retroceso observado es del 2,3%. Los servicios de mercado, cifran la caída en el 5,3%, siendo hostelería, actividades administrativas y servicios auxiliares, los que reflejan mayor deterioro.

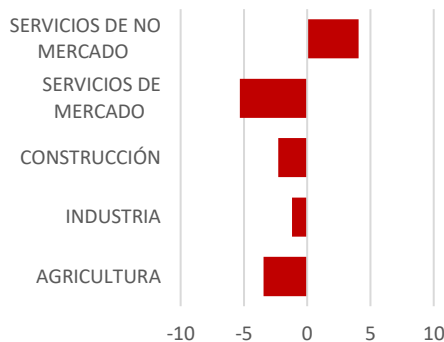
**TABLA 2 (ver tabla completa en anexo)**

Oferta. Producto Interior Bruto. Índices de volumen encadenados, referencia 2010. Tasas de crecimiento interanual

OFERTA	2020	2021
	T 4	T 1
VAB pb Agricultura	-3,2	-3,5
VAB pb Industria	-5,8	-1,2
VAB pb Construcción	-3,9	-2,3
VAB pb Servicios	-6,3	-3,1
VAB pb Servicios de mercado	-9,3	-5,3
VABpb Servicios de no mercado	4,5	4,1
Impuestos sobre productos	-6,5	1,3
<b>PIB pm TOTAL NAVARA</b>	<b>-5,9</b>	<b>-2,2</b>

**GRÁFICO 2**

Crecimiento interanual vía oferta. Navarra. Trimestre 1 2021.



**CONTACTO**

[estadistica@navarra.es](mailto:estadistica@navarra.es)  
 848 42 34 00



En cuanto a la **demanda**, destaca la recuperación, por tercer trimestre consecutivo, del consumo de los hogares e ISFLSH o consumo privado que desciende un 3,0% y la continuidad en el crecimiento del consumo final de las Administraciones públicas, o consumo público, que asciende un 3,8% en términos interanuales.

La inversión o formación bruta de capital modera la caída al 0,4%.

### TABLA 3 (ver tabla completa en anexo)

Demanda. Producto Interior Bruto. Índices de volumen encadenados, referencia 2010. Tasas de crecimiento interanual

DEMANDA	2020	2021
	T 4	T 1
Gasto en consumo final	-4,2	-1,4
Gasto en consumo final de los hogares y las ISFLSH	-7,0	-3,0
Gasto en consumo final de las AAPP	5,9	3,8
Formación bruta de capital fijo	-7,7	-0,4
- Bienes de equipo y otros productos	-11,0	1,1
- Construcción	-3,7	-2,2
Variación de existencias*	0,0	0,0
DEMANDA INTERNA*	-4,7	-1,2
Exportaciones de bienes y servicios	-5,0	-2,7
Importaciones de bienes y servicios	-3,5	-1,4
DEMANDA EXTERNA*	-1,2	-1,0
PIB pm TOTAL NAVARRA	-5,9	-2,2

(\*) Aportación al PIB

### GRÁFICO 3

Crecimiento interanual componentes demanda.  
Navarra. Trimestre 1 2021.



Las exportaciones atenúan la caída al 2,7% con respecto al primer trimestre del año anterior, debido a la mayor actividad industrial, mientras que las importaciones moderan la contracción al 1,4%. Por lo tanto, la demanda externa, que es la diferencia entre exportaciones e importaciones, modera el descenso debido a la evolución de sus dos componentes y la aportación al PIB pasa a ser menos negativa.



### CONTACTO

[estadistica@navarra.es](mailto:estadistica@navarra.es)  
848 42 34 00

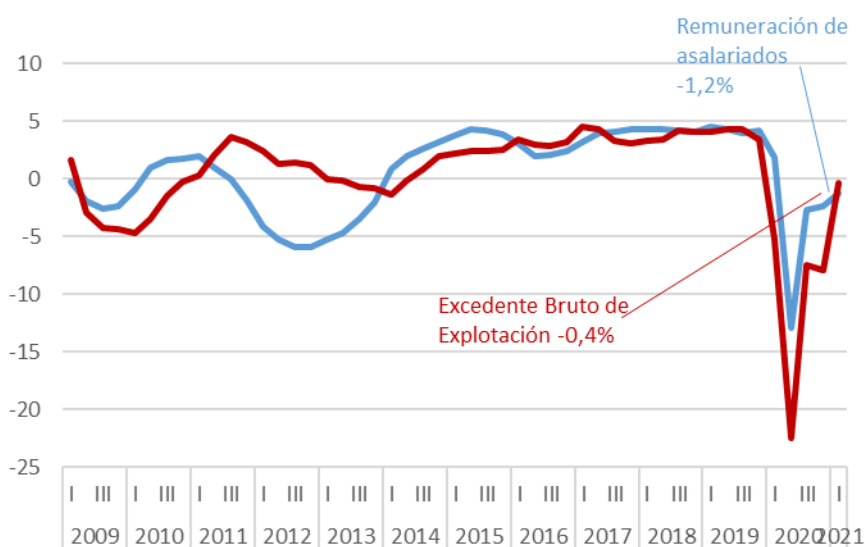


## RENTAS

La remuneración de asalariados registra una contracción (-1,2%) mayor que la del excedente bruto de explotación (-0,4%), formado por la remuneración de las personas autónomas y los beneficios empresariales.

### GRÁFICO 4

Rentas. Producto Interior Bruto. Tasas de crecimiento interanual.



## EMPLEO

En el primer trimestre de 2021 se atenúa la caída interanual del empleo y se sitúa en un -2,3%.

Los puestos de trabajo de las personas asalariadas han descendido un -2,0%, por lo que el impacto negativo ha sido más fuerte en términos de empleo no asalariado.

Es preciso recordar que las personas que están en ERTE figuran como ocupadas en las estadísticas de empleo, pero según el Sistema Europeo de Cuentas (SEC) no computan como puestos de trabajo en las Cuentas Nacionales, anuales y trimestrales.

El sector primario ha presentado un descenso del empleo del 1,8% en relación al primer trimestre del año 2020 y la industria del 1,9%. El retroceso interanual ha sido mayor en el sector de los servicios de mercado, con una reducción del 4,5%. Sólo el empleo en la construcción y en el sector servicios de no mercado han experimentado un crecimiento positivo del 0,9% y 1,7% respectivamente.



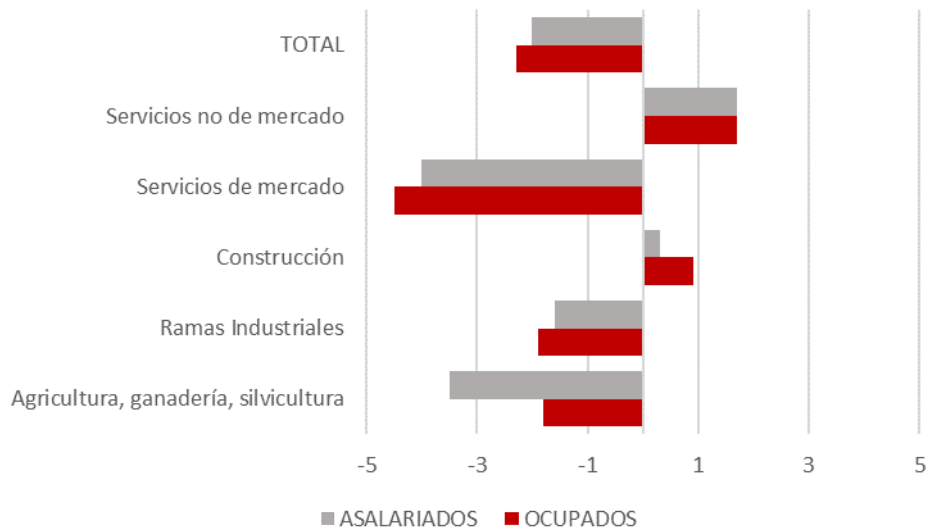
### CONTACTO

[estadistica@navarra.es](mailto:estadistica@navarra.es)

848 42 34 00

**GRÁFICO 5**

Puestos de trabajo. Variación interanual.



**TABLA 4**

Puestos de trabajo. Variación interanual.

	OCUPADOS	ASALARIADOS
Agricultura, ganadería, silvicultura	-1,8	-3,5
Ramas Industriales	-1,9	-1,6
Construcción	0,9	0,3
Servicios	-2,8	-2,2
Servicios de mercado	-4,5	-4,0
Servicios no de mercado	1,7	1,7
TOTAL	-2,3	-2,0



## ANEXO

**TABLA 1**

Producto Interior Bruto. Índices de volumen encadenados, referencia 2010.

	2019		2020				2021
	T 3	T 4	T 1	T 2	T 3	T 4	T 1
PIB pm TOTAL NAVARRA	116,83	117,17	112,07	94,93	109,93	110,21	109,62
Tasas de crecimiento interanual (%)	2,7	2,4	-2,9	-18,5	-5,9	-5,9	-2,2
Tasas de crecimiento intertrimestral (%)	0,3	0,3	-4,4	-15,3	15,8	0,3	-0,5
PIB pm TOTAL ESPAÑA <sup>(1)</sup>	110,98	111,44	105,46	86,70	101,48	101,50	101,06
Tasas de crecimiento interanual (%)	1,8	1,7	-4,3	-21,6	-8,6	-8,9	-4,2
Tasas de crecimiento intertrimestral (%)	0,4	0,4	-5,4	-17,8	17,1	0,0	-0,4

[1] Datos corregidos de efectos estacionales y de calendario.

**TABLA 2**

Oferta. Producto Interior Bruto. Índices de volumen encadenados, referencia 2010. Tasas de crecimiento interanual.

PIB pm	2019	2020	2019		2020				2021
			T 3	T 4	T 1	T 2	T 3	T 4	T 1
VAB pb Agricultura	1,0	-2,2	0,8	0,6	-0,7	-2,0	-2,8	-3,2	-3,5
VAB pb Industria	2,2	-9,5	3,0	2,7	-1,7	-24,0	-6,3	-5,8	-1,2
VAB pb Construcción	3,4	-7,6	3,2	2,9	-6,0	-15,1	-5,2	-3,9	-2,3
VAB pb Servicios	2,9	-7,9	2,9	2,2	-2,6	-16,8	-5,7	-6,3	-3,1
VAB pb Servicios de mercado	2,5	-11,4	2,1	1,6	-4,7	-22,9	-8,8	-9,3	-5,3
VABpb Servicios de no mercado	4,2	4,9	4,4	4,9	5,0	5,1	5,2	4,5	4,1
Impuestos sobre productos	2,8	-9,6	2,8	1,5	-3,8	-20,3	-7,6	-6,5	1,3
<b>PIB pm TOTAL NAVARRA</b>	<b>2,7</b>	<b>-8,3</b>	<b>2,7</b>	<b>2,4</b>	<b>-2,9</b>	<b>-18,5</b>	<b>-5,9</b>	<b>-5,9</b>	<b>-2,2</b>



**CONTACTO**

[estadistica@navarra.es](mailto:estadistica@navarra.es)

848 42 34 00

**TABLA 3**

Demanda. Producto Interior Bruto. Índices de volumen encadenados, referencia 2010. Tasas de crecimiento interanual.

PIB pm	2019	2020	2019		2020				2021
			T 3	T 4	T 1	T 2	T 3	T 4	T 1
Gasto en consumo final	2,3	-5,9	2,2	2,2	-1,4	-12,0	-6,0	-4,2	-1,4
Gasto en consumo final de los hogares y las ISFLSH	2,1	-8,9	1,8	1,8	-3,2	-16,4	-8,9	-7,0	-3,0
Gasto en consumo final de las AAPP	3,4	5,1	3,4	3,7	4,9	4,5	5,0	5,9	3,8
Formación bruta de capital fijo	1,9	-13,2	1,9	1,9	-9,2	-23,0	-13,0	-7,7	-0,4
- Bienes de equipo y otros productos	1,4	-17,6	1,2	1,5	-10,5	-29,3	-19,7	-11,0	1,1
- Construcción	2,6	-7,9	2,7	2,4	-7,8	-15,4	-4,7	-3,7	-2,2
Variación de existencias*	0,0	0,0	0,0	0,0	0,0	0,0	0,0	0,0	0,0
DEMANDA INTERNA*	2,1	-7,5	2,0	2,1	-3,2	-15,0	-7,1	-4,7	-1,2
Exportaciones de bienes y servicios	1,4	-12,8	2,3	1,6	-2,1	-31,8	-12,1	-5,0	-2,7
Importaciones de bienes y servicios	0,8	-13,3	1,5	1,1	-6,7	-28,3	-15,2	-3,5	-1,4
DEMANDA EXTERNA*	0,5	-0,8	0,6	0,5	0,3	-3,5	1,2	-1,2	-1,0
PIB pm TOTAL NAVARRA	2,7	-8,3	2,7	2,4	-2,9	-18,5	-5,9	-5,9	-2,2

(\*) Aportación al PIB

**TABLA 4**

Rentas. Producto Interior Bruto. Precios corrientes. Tasas de crecimiento interanual.

	2019	2020	2019		2020				2021
			T 3	T 4	T 1	T 2	T 3	T 4	T 1
Remuneración de asalariados	4,3	-4,0	4,0	4,2	1,9	-12,9	-2,7	-2,4	-1,2
Excedente bruto de explotación	4,0	-10,2	4,3	3,4	-5,2	-22,5	-7,5	-7,9	-0,4
Impuestos netos sobre producción e importación	4,4	-7,5	5,8	6,4	-2,2	-19,0	-5,3	-3,4	-3,0
PIB pm TOTAL NAVARRA	4,2	-7,5	4,3	4,0	-1,8	-17,9	-5,2	-5,1	-1,0
Remuneración por asalariado Navarra	1,8	1,5	1,8	2,3	1,6	1,7	1,4	1,4	0,8
Remuneración por asalariado España	2,1	1,4	2,3	1,9	1,2	3,0	0,7	0,8	0,3
Coste Laboral Unitario Navarra	1,7	3,1	1,7	1,9	3,6	5,3	2,6	3,1	0,6
Coste Laboral Unitario España	2,4	5,3	2,2	2,3	5,0	7,1	4,0	4,9	2,6



**CONTACTO**

[estadistica@navarra.es](mailto:estadistica@navarra.es)

848 42 34 00





## NOTA METODOLÓGICA

La Contabilidad Trimestral de Navarra es una estadística de síntesis, de carácter coyuntural, cuyo objetivo primordial es llevar a cabo una medición sistemática y coherente de la evolución reciente de la economía de Navarra. El cuadro macroeconómico que hoy presentamos es coherente metodológicamente con la serie contable base 2010 (CENAV-2010), revisada en diciembre de 2020.

Esta operación ofrece, un mes después de finalizado el trimestre (t+30 días, siendo t el trimestre de referencia), una estimación avance del Producto Interior Bruto generado en la economía durante el mismo y de cada uno de sus componentes, desde sus tres enfoques de oferta, demanda y rentas. Asimismo, proporciona una medición de la evolución del empleo de la economía en términos de personas ocupadas, puestos de trabajo, puestos de trabajo equivalentes a tiempo completo y horas trabajadas.

Los resultados de cada trimestre se revisan en torno a t+90 días, incorporando toda la información posterior disponible.

En esta ocasión, la disponibilidad de nueva información desde la publicación del avance de la Contabilidad Trimestral de Navarra del primer trimestre de 2021, ha permitido paliar en gran medida la dificultad de utilizar modelos de estimación habituales.

Sin embargo, siguen existiendo dificultades cuando deben aplicarse programas de tratamiento de series temporales, que permiten filtrar la señal de ciclo-tendencia en la que se presentan los datos de la Contabilidad Trimestral de Navarra, y los relacionados con la estimación de los puestos de trabajo debido a que las estadísticas tradicionales no reflejan correctamente el impacto de los ERTE, debiendo cumplimentarse con otras informaciones.

- **Tipo de operación:** continua, de periodicidad trimestral.
- **Ámbito geográfico:** Comunidad Foral de Navarra
- **Período de referencia de los resultados:** el trimestre.
- **Método de recogida:** estadística de síntesis.



PARA MÁS INFORMACIÓN

Nastat

Contabilidad Trimestral de Navarra. Primer Trimestre 2021.



## CONTACTO

[estadistica@navarra.es](mailto:estadistica@navarra.es)  
848 42 34 00

