

Etxebizitza Parkearen Estatistika.
2022ko abenduaren 31ko datuak.

Nafarroan, 2022ko abenduaren 31n, 329.412 etxebizitza daudela kalkulatu da, aurreko urtean baino % 0,6 gehiago

Ohiko bizileku diren etxebizitzaren kopuruak % 1,2 egin du gora, eta 259.505 dira

Etxebizitza hutsen eta/edo bigarren etxeen kopuruak % 1,3 egin du behera, 2021aren aldean

2023ko maiatzaren 4a

Etxebizitza-parkearen % 21,2 hutsik dago edo bigarren etxebizitzara bideratzen da. Udalerri txikiagoetan, portzentajea handiagoa da, % 49,0koa

ETXEBIZITZA-PARKEA

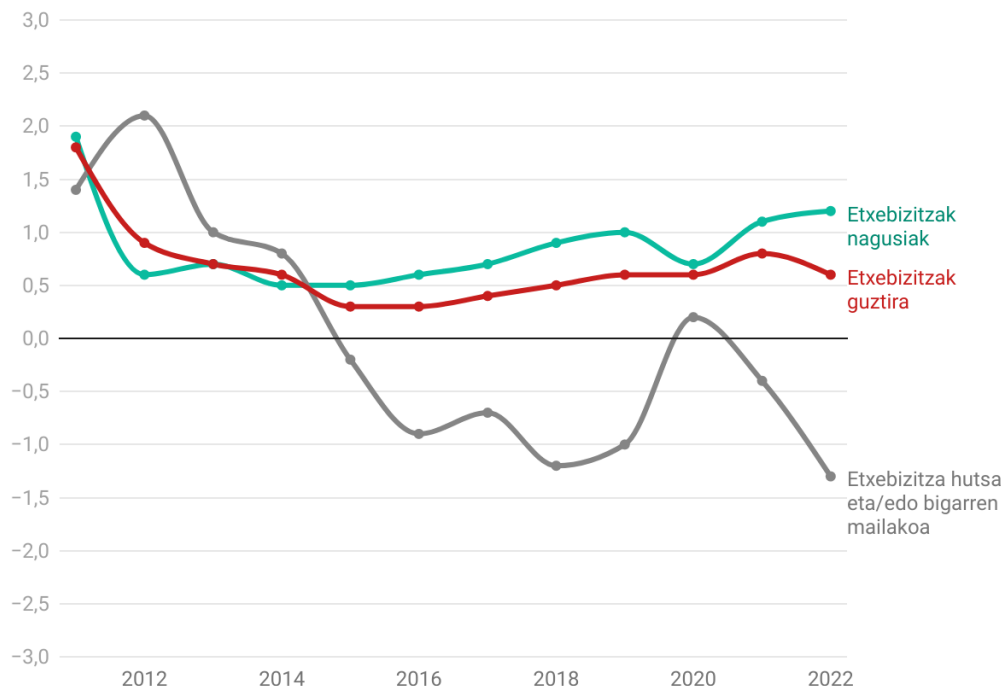
Etxebizitza-parkea. Etxebizitza Parkearen Estatistikaren datuen arabera, Nafarroak, 2022ko abenduaren 31n, 329.412 etxebizitza ditu; haietatik, 10etik ia 8 etxebizitza nagusi gisa daude okupatuta eta gainerakoak hutsik daude eta/edo bigarren etxebizitzak dira.

Bilakaera. Etxebizitza-parkea, azken urtean, % 0,6 hazi da; balio hori azken urteotakoaren oso antzekoa da. Etxebizitza nagusien kopuruak, alegia, ohiko bizileku izatera bideratutakoenak handitu egin du hazkuntza-erritmoa; 2021ean, % 1,1ekoa zen eta, 2022an, % 1,2koa, eta etxebizitza hutsen eta/edo bigarren etxebizitzaren kopuruak $-\% 0,4$ tik $-\% 1,3$ ra egin du behera, urteko tasan.



1. GRAFIKOA

Etxebizitza-parkea. Urteko aldakuntza-tasa (%)



Iturria: Nastat. Etxebizitza Parkearen Estatistika.

UDALERRIEN TAMAINAREN ARABERAKO DESBERDINTASUNAK

Lurralde-ikuspegitik, desberdintasun handiak ikusten dira etxebizitzaren okupazioan, neurri handi batean udalerrien tamainagatik.

Udalerri txikiagoetan, '200 biztanletik beherakoetan', etxebizitza hutsen edo bigarren etxebizitzaren portzentajea, 2022ko abenduaren 31n, etxebizitza-parkearen % 49,0koa da; balio hori jaisten doa, pixkanaka, eta, 10.000 eta 29.999 biztanle arteko udalerrietan, etxebizitza hutsen edo bigarren etxebizitzaren kopurua % 12,5ekoa da gutxienez. Nafarroan biztanle kopuru handiena duten udalerrietan –Iruña eta Tudela–, etxebizitza hutsen edo bigarren etxebizitzaren portzentajea antzekoa da, % 16,1ekoa eta % 16,2koa, hurrenez hurren.



CONTACTO | HARREMANETARAKO

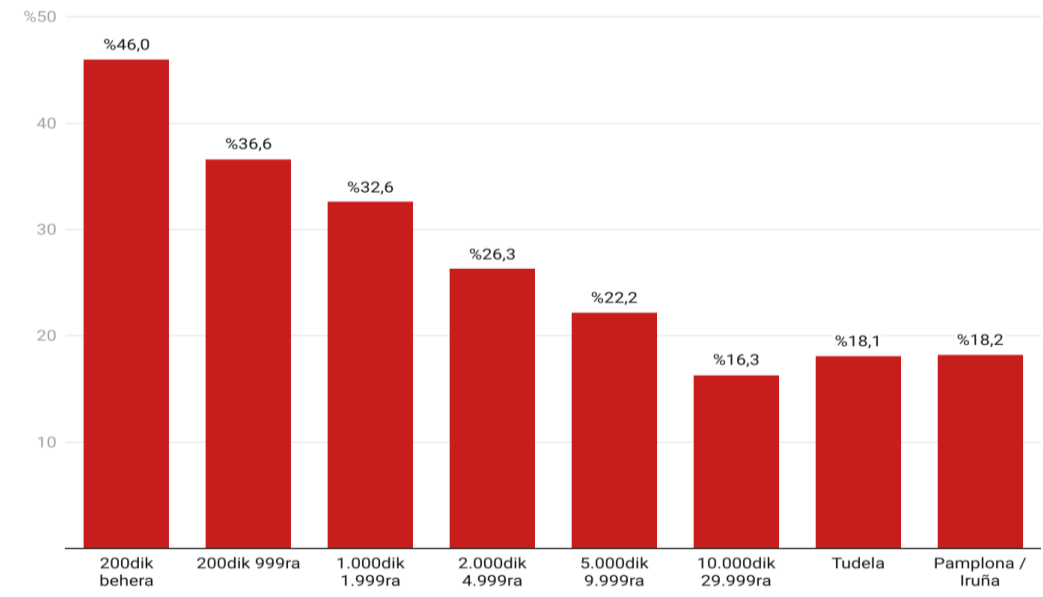
estadistica@navarra.es

848 42 34 00



2. GRAFIKOA

Etxebizitza hutsen eta/edo bigarren etxebizitzaren portzentajea, udalerrien tamainaren arabera.
2022.12.31ko datuak



Iturria: Nastat. Etxebizitza Parkearen Estatistika

DESBERDINTASUNAK UDALERRIEN ARABERA

Udalerrriak. Udalerrri-eremuan, etxebizitza hutsen edo bigarren etxebizitzaren portzentaje baxuena Arangurengo udalerrian izan da, % 5,9koa, eta balio handiena, Castillonuevon, % 73,5koa. Biek erakusten dute ingurunean nagusitzen den egoera.

Aranguren Nafarroa 2000 'Iruña' eremuan dago; bertan, etxebizitzaren % 15,3 hutsik daude eta/edo bigarren etxebizitzak dira; Castillonuevo 'Pirinioak' eremuko da eta, bertan, etxebizitza hutsen eta/edo bigarren etxebizitzaren kopurua etxebizitza-parkearen % 36,8 da.

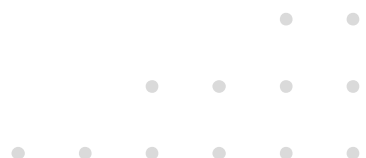


1. TAULA

Etxebizitza hutsen eta/edo bigarren etxebizitzaren portzentaje baxuenak eta altuenak dituzten udalerriak.
2022.12.31ko datuak

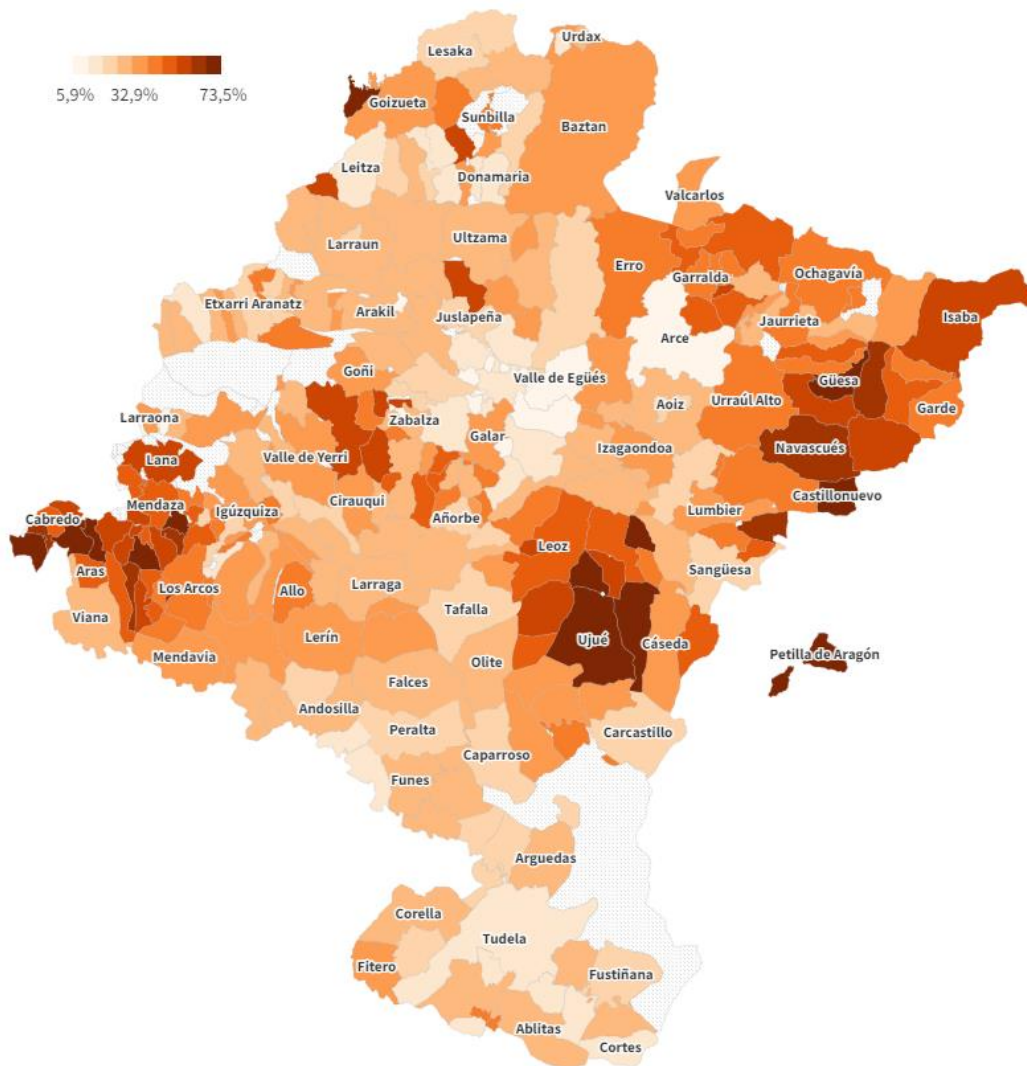
| UDALERRIA | Etxebizitza hutsa eta/edo bigarren etxebizitza (%) |
|--|--|
| Etxebizitza hutsen eta bigarren etxebizitzaren portzentaje txikiena | |
| Aranguren | 5,9 |
| Valle de Egüés / Eguesibar | 7,9 |
| Arce / Artzi | 8,9 |
| Ansoáin / Antsoain | 9,1 |
| Aranarache / Aranaratxe | 9,1 |
| Irurtzun | 9,3 |
| Orkoien | 9,5 |
| Elgorriaga | 9,8 |
| Beriain | 10,3 |
| Villava / Atarrabia | 10,6 |
| Etxebizitza hutsen eta bigarren etxebizitzaren portzentaje handiena | |
| Castillonuevo | 73,5 |
| Lerga | 72,3 |
| Ujué / Uxue | 72,2 |
| Azuelo | 71,4 |
| Petilla de Aragón | 71,4 |
| Desojo | 70,0 |
| Lapoblación | 68,5 |
| Arano | 68,2 |
| Leache / Leatxe | 67,7 |
| Aguilar de Codés | 67,5 |

Iturria: Nastat. Etxebizitza Parkearen Estatistika



1. MAPA

Etxebizitza hutsa eta/edo bigarren etxebizitza (etxebizitza kopuru osoaren gaineko %) 2022.12.31ko datuak



Iturria: Nastat. Etxebizitza Parkearen Estatistika



CONTACTO | HARREMANETARAKO

estadistica@navarra.es

848 42 34 00



OHAR METODOLOGIKOA

Nafarroako Estatistika Erakundeak Etxebizitza Parkearen Estatistika argitaratzen du, eta haren helburua da Nafarroan dagoen etxebizitza kopurua kalkulatzeko eta, horretarako, 'etxebizitza nagusien' eta 'ez-nagusien' artean bereiztea.

Etxebizitza nagusiak: ohiko bizilekurako etxebizitzak, bizilagun batek edo batzuek etengabe okupatzen dituztenak

Etxebizitza ez-nagusiak (etxebizitza hutsa eta/edo bigarren etxebizitza): ohiko bizilekura bideratzen diren etxebizitzak, baina aldi baterako edo mugarik gabe hutsik daudenak, dela erabiltzen ez direlako, dela urtaroaren arabera erabiltzen direlako (oporraldiak, asteburuak, etab.).

Estatistika hau prestatzeko, beste iturri batzuk baliatzen dira, hala nola Populazio eta Etxebizitza Erroldak, Etxebizitza Bukatuen Estatistika, Eraikuntza Estatistika eta Nafarroako Populazioaren Sistema Integratua.

Datuak urte bakoitzeko abenduaren 31ri dagozkie.



INFORMAZIO GEHIAGO

Nastat

Etxebizitza Parkearen Estatistika. 2022.12.31ko datuak



CONTACTO | HARREMANETARAKO

estadistica@navarra.es

848 42 34 00