

Índice de Precios de Consumo (Base 2021)  
Marzo de 2024

**La tasa de variación anual del IPC de marzo en Navarra es del 3,4%, nueve décimas por encima de la registrada en febrero**

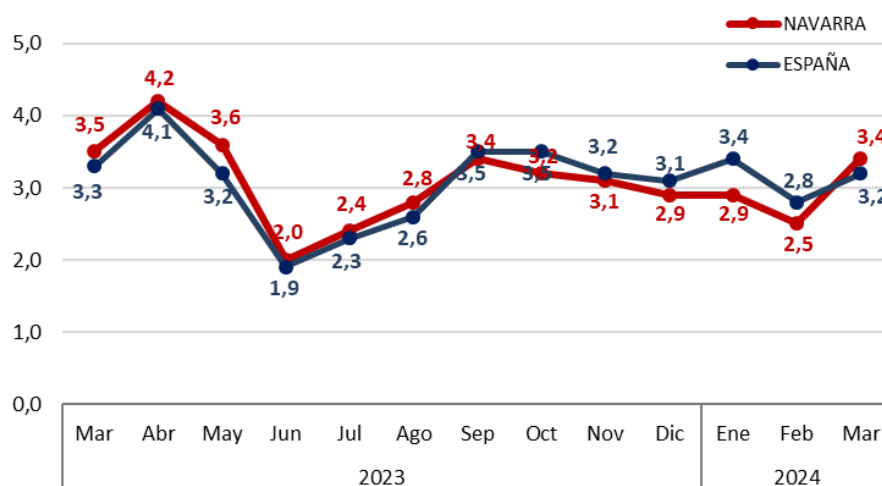
**La variación mensual del índice general es del 1,0%**

12 de abril de 2024

La tasa anual de la inflación subyacente sube seis décimas, hasta situarse en el 3,6%

**GRÁFICO 1**

Tasas de variación interanual del IPC (%)



Fuente: Nastat a partir de Índice de Precios de Consumo del INE.



## EVOLUCIÓN ANUAL

La tasa anual del Índice de Precios de Consumo (IPC) en Navarra del mes de marzo de 2024 se sitúa en el 3,4%, nueve décimas superior a la registrada el mes anterior.

Los grupos con mayor influencia positiva en esta evolución de la tasa anual son:

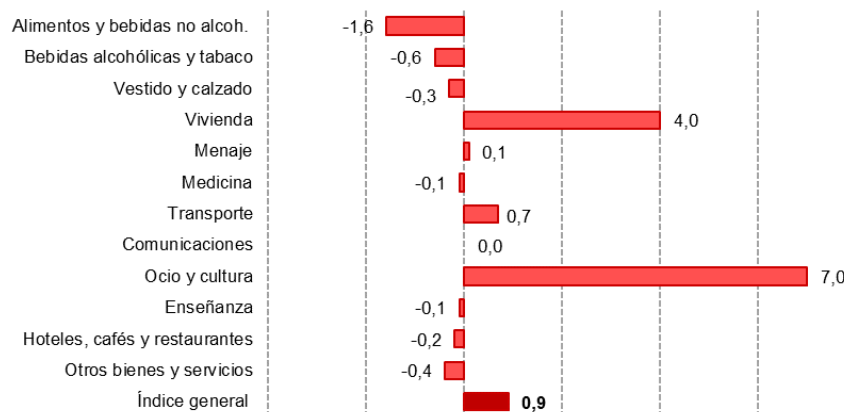
- **Ocio y cultura**, que presenta una variación anual del 7,0%, siete puntos superior a la registrada el mes anterior.
- **Vivienda**, se sitúa en el 0,6%, cuatro puntos superior a la registrada el mes anterior.
- **Transporte**, que sube siete décimas respecto al mes anterior y se sitúa en el 2,5%.

Por su parte, los grupos con mayor influencia negativa en la tasa anual son:

- **Alimentos y bebidas no alcohólicas**, con una tasa del 4,5%, un punto y seis décimas inferior a la registrada el mes anterior.
- **Bebidas alcohólicas y tabaco**, que presenta una variación del 4,5%, seis décimas inferior a la registrada el mes anterior.
- **Otros bienes y servicios**, que baja cuatro décimas respecto al mes anterior y se sitúa en el 2,5%.

### GRÁFICO 2

Diferencia tasa anual marzo 2024 respecto al mes anterior en Navarra



Fuente: Nastat a partir de Índice de Precios de Consumo del INE.

**Tasa de inflación subyacente.** La tasa de variación anual de la inflación subyacente en Navarra (Índice general sin alimentos no elaborados ni productos energéticos) sube seis décimas hasta el 3,6%, situándose dos décimas por encima de la del IPC general.



## EVOLUCIÓN MENSUAL

En marzo la tasa de variación mensual del IPC general en Navarra es del 1,0%.

Los grupos con mayor repercusión positiva en el índice general son:

- **Ocio y cultura**, cuya variación del 5,8%, repercute 0,576 en el índice general mensual.
- **Vivienda**, con una tasa del 1,9% repercute 0,213.
- **Hoteles, cafés y restaurantes** que presenta una tasa del 0,8% y una repercusión de 0,120.

Por su parte, los grupos con mayor repercusión negativa en la tasa mensual del IPC son:

- **Alimentos y bebidas no alcohólicas**, con una tasa del -0,3% repercute -0,054 en el índice general.
- **Otros bienes y servicios** que presenta una tasa del -0,1% y una repercusión de -0,011.
- **Comunicaciones**, con una tasa del -0,1% repercute -0,004.

## DATOS DE ESPAÑA

- La **tasa de variación anual** del IPC del mes de marzo se sitúa en el 3,2%, cuatro décimas por encima de la registrada en febrero.
- La tasa anual de la **inflación subyacente** disminuye dos décimas, hasta el 3,3%.
- La **variación mensual** del índice general es del 0,8%.

TABLA 1

Índices de Precios de Consumo en Navarra y en España (Base 2021). Marzo 2024

Grupo	NAVARRA				ESPAÑA			
	Índice	Variación (%)			Índice	Variación (%)		
		Mensual	En lo que va de año	Anual		Mensual	En lo que va de año	Anual
Alimentos y bebidas no alcoh.	128,2	-0,3	0,3	4,5	128,4	0,1	0,6	4,3
Bebidas alcohólicas y tabaco	115,8	-0,1	3,4	4,5	116,1	0,1	3,9	4,0
Vestido y calzado	103,5	1,3	-10,1	3,8	101,6	2,4	-10,2	1,2
Vivienda	109,8	1,9	3,8	0,6	105,7	2,2	4,3	1,5
Menaje	114,0	0,3	0,2	1,2	112,3	0,2	0,0	1,0
Medicina	105,3	0,3	0,8	2,2	104,6	0,3	0,8	2,1
Transporte	114,9	0,7	2,2	2,5	113,6	0,5	2,2	2,9
Comunicaciones	101,6	-0,1	1,6	0,0	102,4	-0,1	1,7	0,4
Ocio y cultura	113,2	5,8	2,8	7,0	109,1	1,8	0,7	3,8
Enseñanza	101,9	0,1	0,2	3,1	105,4	0,1	0,1	2,9
Hoteles, cafés y restaurantes	114,0	0,8	0,4	4,9	117,4	0,9	1,7	5,5
Otros bienes y servicios	109,5	-0,1	0,7	2,5	110,8	0,2	1,3	3,0
<b>INDICE GENERAL</b>	<b>115,0</b>	<b>1,0</b>	<b>0,9</b>	<b>3,4</b>	<b>114,7</b>	<b>0,8</b>	<b>1,2</b>	<b>3,2</b>

Fuente: Nastat a partir de Índice de Precios de Consumo del INE.



**CONTACTO I HARREMANETARAKO**

[estadistica@navarra.es](mailto:estadistica@navarra.es)

848 42 34 00

## CALCULADORA IPC

¿Quieres saber cuánto ha variado el IPC entre dos periodos? ¿Necesitas actualizar una renta? Puedes ayudarte de esta [calculadora](#) y obtendrás las variaciones para Navarra y para España.



### NOTA METODOLÓGICA

El Índice de Precios de Consumo (IPC) es un indicador coyuntural que mide la evolución de los precios de los bienes y servicios de consumo adquiridos por los hogares residentes en España.

Es una operación estadística llevada a cabo por el Instituto Nacional de Estadística con estas características principales:

- **Tipo de encuesta:** continua de periodicidad mensual
- **Periodo base:** 2021
- **Periodo de referencia de las ponderaciones:** año anterior al corriente
- **Número de artículos:** 462 de recogida tradicional y 493 de scanner data
- **Número de observaciones:** aproximadamente 210.000 precios mensuales de artículos de recogida tradicional para el conjunto nacional
- **Clasificación funcional:** ECOICOP
- **Método general de cálculo:** Laspeyres encadenado
- **Método de recogida:** agentes entrevistadores en establecimientos, scanner data y recogida centralizada para artículos especiales.

Para más información se puede consultar la metodología de este indicador en la página web del Instituto Nacional de Estadística.



PARA MÁS INFORMACIÓN

Nastat

Índice de Precios de Consumo. Marzo 2024.



**CONTACTO I HARREMANETARAKO**

[estadistica@navarra.es](mailto:estadistica@navarra.es)

848 42 34 00

