

Contabilidad Trimestral de Navarra (Cuarto trimestre de 2023)  
(Datos actualizados en marzo de 2024)

**El PIB de Navarra crece un 1,5% en el cuarto trimestre de 2023 respecto al mismo periodo del año anterior**

**En el conjunto del año 2023 el avance del PIB es del 1,9%**

26 de marzo de 2024

Los servicios y el gasto en consumo final reflejan el crecimiento más destacado

El Producto Interior Bruto en Navarra ha registrado un crecimiento del 1,5% en el cuarto trimestre de 2023, en relación al mismo trimestre del año 2022, tras el 1,7% del trimestre anterior. Es una estimación que mejora en una décima la obtenida en el Avance de la Contabilidad Trimestral de Navarra realizada por Nastat, el Instituto de Estadística de Navarra. En este mismo periodo España registra un crecimiento del 2,0% y la UE-27 del 0,2%.

**TABLA 1 (ver tabla completa en anexo)**

Producto Interior Bruto. Índices de volumen encadenados, referencia 2010

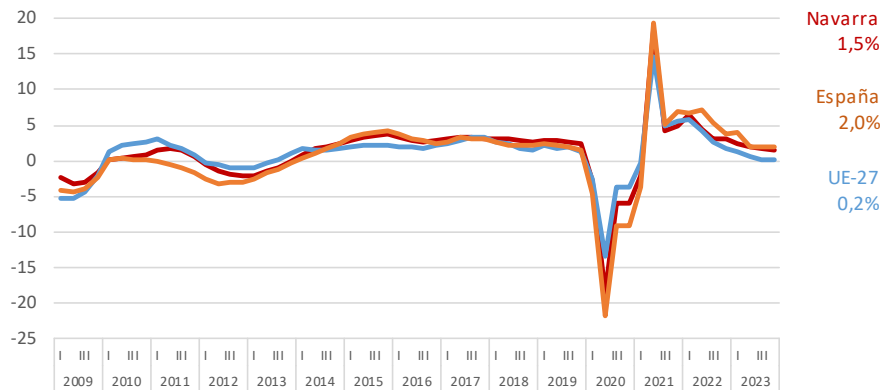
	2022	2023			
	T 4	T 1	T 2	T 3	T 4
PIB pm TOTAL NAVARRA	119,11	119,52	119,90	120,14	120,85
Tasas de crecimiento interanual (%)	3,0	2,4	2,0	1,7	1,5
Tasas de crecimiento intertrimestral (%)	0,8	0,3	0,3	0,2	0,6
PIB pm TOTAL ESPAÑA <sup>[1]</sup>	112,03	112,60	113,16	113,63	114,29
Tasas de crecimiento interanual (%)	3,8	4,1	2,0	1,9	2,0
Tasas de crecimiento intertrimestral (%)	0,5	0,5	0,5	0,4	0,6

[1] Datos corregidos de efectos estacionales y de calendario.



**GRÁFICO 1**

Crecimiento interanual PIB en volumen. Navarra, España, UE



**OFERTA Y DEMANDA**

Desde el punto de vista de la **oferta**, en el cuarto trimestre, los servicios de mercado y no de mercado reflejan el crecimiento más destacado del periodo (2,3%), siendo los servicios de información y comunicaciones y actividades administrativas, las ramas que reflejan el mayor dinamismo. La actividad industrial descende un 0,7% respecto al mismo trimestre del año anterior y las ramas agrícolas (2,8%) moderan el crecimiento respecto el periodo precedente. Por su parte, las ramas constructoras acentúan el ritmo de crecimiento al 1,3%.

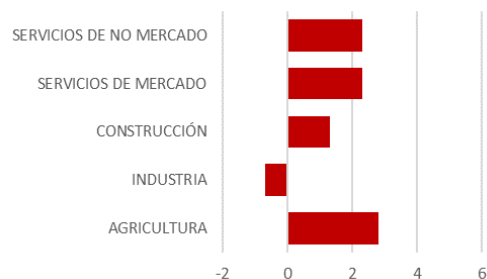
**TABLA 2 (ver tabla completa en anexo)**

Oferta. Producto Interior Bruto. Índices de volumen encadenados, referencia 2010. Tasas de crecimiento interanual

OFERTA	2023	
	T 3	T 4
VAB pb Agricultura	3,2	2,8
VAB pb Industria	0,5	-0,7
VAB pb Construcción	0,6	1,3
VAB pb Servicios	2,3	2,3
VAB pb Servicios de mercado	2,5	2,3
VABpb Servicios de no mercado	1,6	2,3
Impuestos sobre productos	1,7	1,9
<b>PIB pm TOTAL NAVARA</b>	<b>1,7</b>	<b>1,5</b>

**GRÁFICO 2**

Crecimiento interanual vía oferta. Navarra. Trimestre 4 2023.



En cuanto a la **demanda**, destaca el crecimiento del consumo de los hogares e ISFLSH o consumo privado que se sitúa en el 3,0% y del avance de las Administraciones públicas, o consumo público, que cifra el crecimiento en el 2,6%, en términos interanuales. Por su parte, la inversión o formación bruta de capital atenúa el ritmo de avance respecto al trimestre anterior.

**TABLA 3 (ver tabla completa en anexo)**

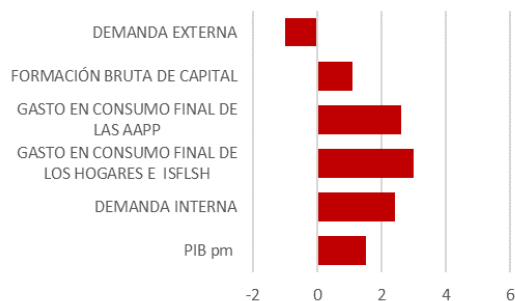
Demanda. Producto Interior Bruto. Índices de volumen encadenados, referencia 2010. Tasas de crecimiento interanual

DEMANDA	2023	
	T 3	T 4
Gasto en consumo final	2,9	2,9
Gasto en consumo final de los hogares y las ISFLSH	3,2	3,0
Gasto en consumo final de las AAPP	2,1	2,6
Formación bruta de capital fijo	1,2	1,1
- Bienes de equipo y otros productos	1,9	1,6
- Construcción	0,4	0,5
Variación de existencias*	0,0	0,0
DEMANDA INTERNA*	2,4	2,4
Exportaciones de bienes y servicios	0,3	-0,9
Importaciones de bienes y servicios	1,3	0,2
DEMANDA EXTERNA*	-0,7	-1,0
PIB pm TOTAL NAVARRA	1,7	1,5

(\*) Aportación al PIB

**GRÁFICO 3**

Crecimiento interanual componentes demanda. Navarra. Trimestre 4 2023.



Las exportaciones descienden al 0,9% respecto al mismo trimestre del año anterior, al tiempo que las importaciones registran un incremento del 0,2%. La demanda externa, que es la diferencia entre exportaciones e importaciones, acentúa la aportación negativa al PIB que se sitúa en un punto porcentual.

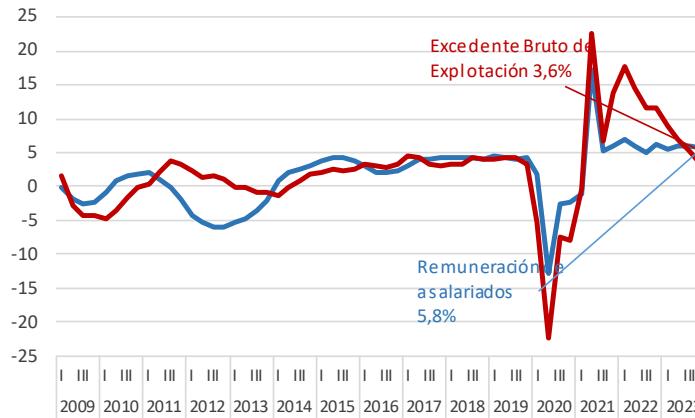
## RENTAS

La remuneración de asalariados registra un crecimiento (5,8%) superior al estimado en el excedente bruto de explotación (3,6%), formado por la remuneración de las personas autónomas y los beneficios empresariales.



**GRÁFICO 4**

Rentas. Componentes del Producto Interior Bruto. Tasas de crecimiento interanual.



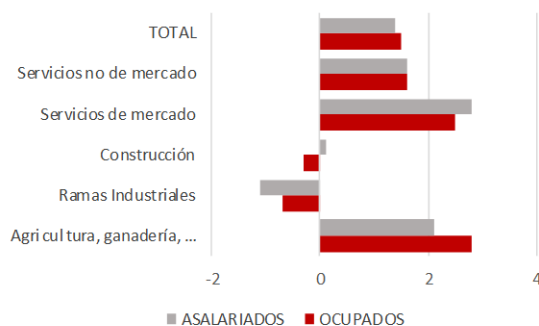
**EMPLEO**

En el cuarto trimestre de 2023 el empleo refleja un crecimiento del 1,5%, una décima más que la tasa estimada en los puestos de trabajo asalariados.

Los servicios de mercado reflejan el crecimiento más destacado, acentuando el ritmo de avance respecto al periodo anterior.

**GRÁFICO 5**

Puestos de trabajo. Variación interanual.



**TABLA 4**

Puestos de trabajo. Variación interanual

	OCUPADOS	ASALARIADOS
Agricultura, ganadería, silvicultura	2,8	2,1
Ramas Industriales	-0,7	-1,1
Construcción	-0,3	0,1
Servicios	2,3	2,4
Servicios de mercado	2,5	2,8
Servicios no de mercado	1,6	1,6
<b>TOTAL</b>	<b>1,5</b>	<b>1,4</b>



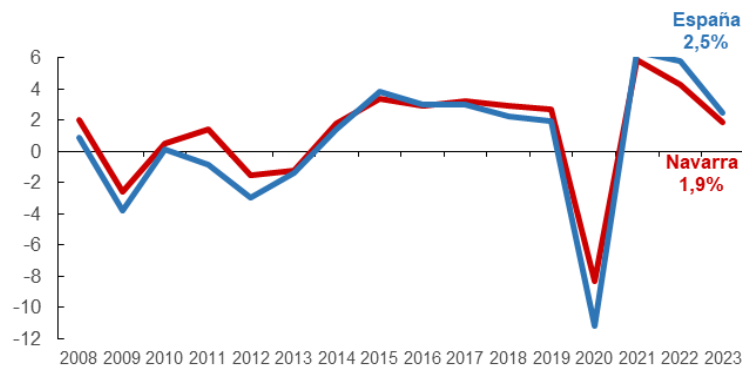
## ESTIMACIONES ANUALES

En el conjunto del año, el Producto Interior Bruto de Navarra registra un crecimiento del 1,9%, mostrando una moderación de la actividad económica tras el incremento del 4,3% del año 2022.

En este mismo periodo de tiempo la economía española registra un incremento del 2,5%, según la estimación del Instituto Nacional de Estadística.

### GRÁFICO 6

Producto Interior Bruto. Variación interanual.



Este menor dinamismo de la economía navarra proviene, desde la óptica de la oferta, de la moderación mostrada en las ramas industriales y de servicios de mercado, compensadas en parte por la recuperación observada en los servicios de no mercado.

Desde la óptica de la demanda, se atenúa la demanda interna con una aportación de 2,4 puntos porcentuales debida fundamentalmente al menor crecimiento estimado en la formación bruta de capital. El gasto en consumo final si bien modera ligeramente el ritmo de avance, mantiene elevadas tasas de variación. Por su parte, la demanda externa cifra su contribución negativa al agregado en seis décimas porcentuales.



## ANEXO

**TABLA 1**

Producto Interior Bruto. Índices de volumen encadenados, referencia 2010

	2022			2023			
	T 2	T 3	T 4	T 1	T 2	T 3	T 4
PIB pm TOTAL NAVARRA	117,53	118,12	119,11	119,52	119,90	120,14	120,85
Tasas de crecimiento interanual (%)	4,5	3,2	3,0	2,4	2,0	1,7	1,5
Tasas de crecimiento intertrimestral (%)	0,7	0,5	0,8	0,3	0,3	0,2	0,6
PIB pm TOTAL ESPAÑA <sup>[1]</sup>	110,90	111,48	112,03	112,60	113,16	113,63	114,29
Tasas de crecimiento interanual (%)	7,2	5,4	3,8	4,1	2,0	1,9	2,0
Tasas de crecimiento intertrimestral (%)	2,5	0,5	0,5	0,5	0,5	0,4	0,6

[1] Datos corregidos de efectos estacionales y de calendario.

**TABLA 2**

Oferta. Producto Interior Bruto. Índices de volumen encadenados, referencia 2010. Tasas de crecimiento interanual.

PIB pm	2022	2023	2022			2023			
			T 2	T 3	T 4	T 1	T 2	T 3	T 4
VAB pb Agricultura	2,3	3,4	1,6	2,2	2,5	4,2	3,5	3,2	2,8
VAB pb Industria	3,5	0,4	2,1	2,0	2,3	0,6	1,3	0,5	-0,7
VAB pb Construcción	4,3	0,9	5,4	3,9	1,4	0,8	0,8	0,6	1,3
VAB pb Servicios	5,2	2,6	6,2	4,1	4,1	3,4	2,4	2,3	2,3
VAB pb Servicios de mercado	7,3	3,1	8,2	6,5	5,4	4,6	2,9	2,5	2,3
VABpb Servicios de no mercado	-1,4	1,0	-0,7	-3,6	-1,6	-0,7	0,8	1,6	2,3
Impuestos sobre productos	1,3	1,9	1,0	0,9	1,4	2,0	1,8	1,7	1,9
<b>PIB pm TOTAL NAVARRA</b>	<b>4,3</b>	<b>1,9</b>	<b>4,5</b>	<b>3,2</b>	<b>3,0</b>	<b>2,4</b>	<b>2,0</b>	<b>1,7</b>	<b>1,5</b>



**TABLA 3**

Demanda. Producto Interior Bruto. Índices de volumen encadenados, referencia 2010. Tasas de crecimiento interanual.

PIB pm	2022	2023	2022			2023			
			T 2	T 3	T 4	T 1	T 2	T 3	T 4
Gasto en consumo final	3,0	2,9	3,4	2,4	2,7	2,9	2,9	2,9	2,9
Gasto en consumo final de los hogares y las ISFLSH	4,0	3,2	4,2	3,7	3,7	3,5	3,2	3,2	3,0
Gasto en consumo final de las AAPP	-0,1	1,8	0,5	-1,7	-0,3	0,9	1,7	2,1	2,6
Formación bruta de capital fijo	4,6	1,4	5,1	4,2	2,3	1,8	1,4	1,2	1,1
- Bienes de equipo y otros productos	4,9	2,1	5,0	4,5	3,2	2,8	2,0	1,9	1,6
- Construcción	4,1	0,5	5,3	3,8	1,3	0,6	0,6	0,4	0,5
Variación de existencias*	0,0	0,0	0,0	0,0	0,0	0,0	0,0	0,0	0,0
<b>DEMANDA INTERNA*</b>	<b>3,2</b>	<b>2,4</b>	<b>3,5</b>	<b>2,6</b>	<b>2,5</b>	<b>2,5</b>	<b>2,4</b>	<b>2,4</b>	<b>2,4</b>
Exportaciones de bienes y servicios	4,8	0,7	4,5	4,3	4,3	1,6	1,7	0,3	-0,9
Importaciones de bienes y servicios	3,6	1,4	3,5	4,0	3,9	1,9	2,4	1,3	0,2
<b>DEMANDA EXTERNA*</b>	<b>1,1</b>	<b>-0,6</b>	<b>1,1</b>	<b>0,5</b>	<b>0,5</b>	<b>-0,1</b>	<b>-0,4</b>	<b>-0,7</b>	<b>-1,0</b>
<b>PIB pm TOTAL NAVARRA</b>	<b>4,3</b>	<b>1,9</b>	<b>6,5</b>	<b>3,2</b>	<b>3,0</b>	<b>2,4</b>	<b>2,0</b>	<b>1,7</b>	<b>1,5</b>

(\*) Aportación al PIB

**TABLA 4**

Rentas. Producto Interior Bruto. Precios corrientes. Tasas de crecimiento interanual.

	2022	2023	2022			2023			
			T 2	T 3	T 4	T 1	T 2	T 3	T 4
Remuneración de asalariados	6,0	5,8	5,9	5,0	6,3	5,4	6,0	6,0	5,8
Excedente bruto de explotación	13,7	6,1	14,5	11,5	11,6	8,9	6,9	5,2	3,6
Impuestos netos sobre producción e importación	6,8	6,5	6,6	10,2	3,4	7,4	6,8	5,9	6,1
<b>PIB pm TOTAL NAVARRA</b>	<b>9,6</b>	<b>6,0</b>	<b>9,8</b>	<b>8,5</b>	<b>8,5</b>	<b>7,2</b>	<b>6,5</b>	<b>5,6</b>	<b>4,8</b>
Remuneración por asalariado Navarra	2,6	4,5	2,3	2,7	4,1	4,4	4,7	4,6	4,3
Remuneración por asalariado España	2,9	5,2	2,5	3,5	4,3	6,1	5,4	4,9	4,7
Coste Laboral Unitario Navarra	1,7	4,0	1,9	1,9	3,1	3,3	4,0	4,3	4,3
Coste Laboral Unitario España	0,9	6,0	0,3	1,0	2,4	4,5	6,6	6,3	6,6





## NOTA METODOLÓGICA

La Contabilidad Trimestral de Navarra es una estadística de síntesis, de carácter coyuntural, cuyo objetivo primordial es llevar a cabo una medición sistemática y coherente de la evolución reciente de la economía de Navarra. El cuadro macroeconómico que hoy presentamos es coherente metodológicamente con la serie contable base 2010 (CENAV-2010), revisada en diciembre de 2020.

Esta operación ofrece, un mes después de finalizado el trimestre (t+30 días, siendo t el trimestre de referencia), una estimación avance del Producto Interior Bruto generado en la economía durante el mismo y de cada uno de sus componentes, desde sus tres enfoques de oferta, demanda y rentas. Asimismo, proporciona una medición de la evolución del empleo de la economía en términos de personas ocupadas, puestos de trabajo, puestos de trabajo equivalentes a tiempo completo y horas trabajadas.

Los resultados de cada trimestre se revisan en torno a t+90 días, incorporando toda la información posterior disponible.

En esta ocasión, la disponibilidad de nueva información desde la publicación del avance de la Contabilidad Trimestral de Navarra del cuarto trimestre de 2023, ha permitido paliar en gran medida la dificultad de utilizar modelos de estimación habituales.

Sin embargo, siguen existiendo dificultades cuando deben aplicarse programas de tratamiento de series temporales, que permiten filtrar la señal de ciclo-tendencia en la que se presentan los datos de la Contabilidad Trimestral de Navarra.

- **Tipo de operación:** continua, de periodicidad trimestral.
- **Ámbito geográfico:** Comunidad Foral de Navarra
- **Período de referencia de los resultados:** el trimestre.
- **Método de recogida:** estadística de síntesis.



## PARA MÁS INFORMACIÓN

Nastat

[Contabilidad Trimestral de Navarra Cuarto Trimestre 2023.](#)



## CONTACTO | HARREMANETARAKO

[estadistica@navarra.es](mailto:estadistica@navarra.es)

848 42 34 00

