

2022  
**38.501**

↑ 1,1%

2023  
**38.941**

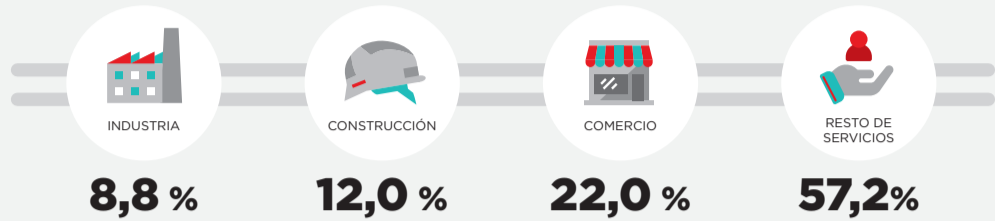
NÚMERO EMPRESAS

NÚMERO DE LOCALES  
**42.381**

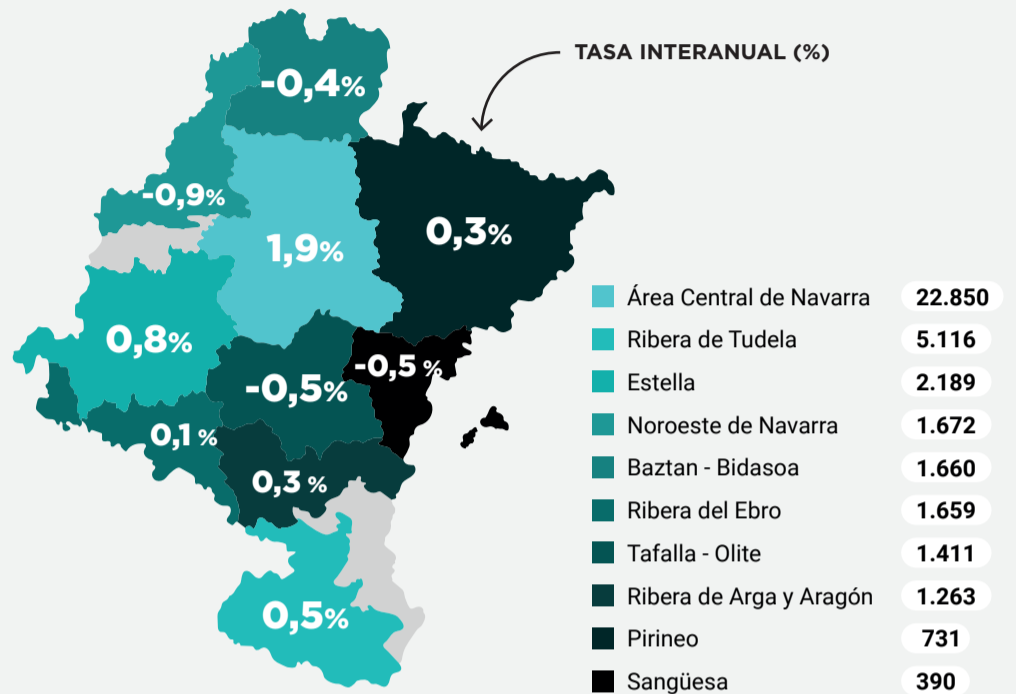
DIRECTORIO DE EMPRESAS DE NAVARRA

A 1 de enero de 2023

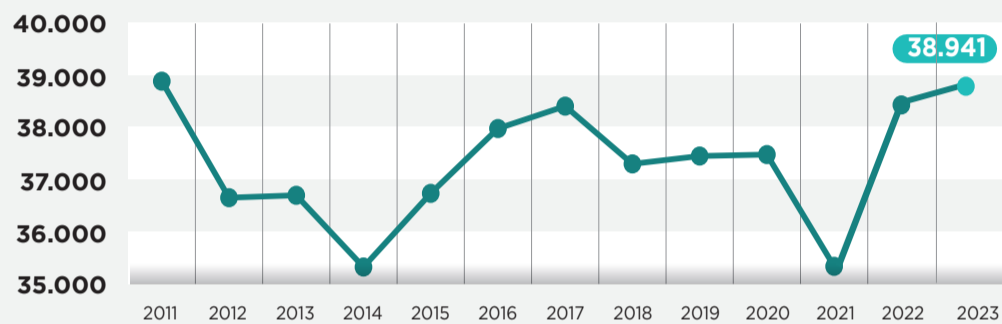
DISTRIBUCIÓN DEL NÚMERO DE EMPRESAS ACTIVAS SEGÚN SECTOR ECONÓMICO



EMPRESAS ACTIVAS SEGÚN ZONIFICACIÓN ETN

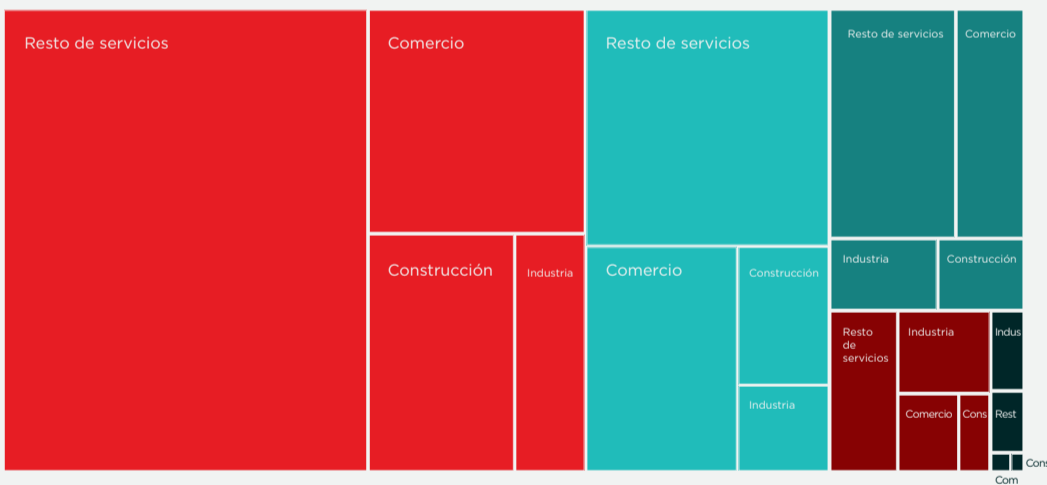


EVOLUCIÓN DEL NÚMERO DE EMPRESAS

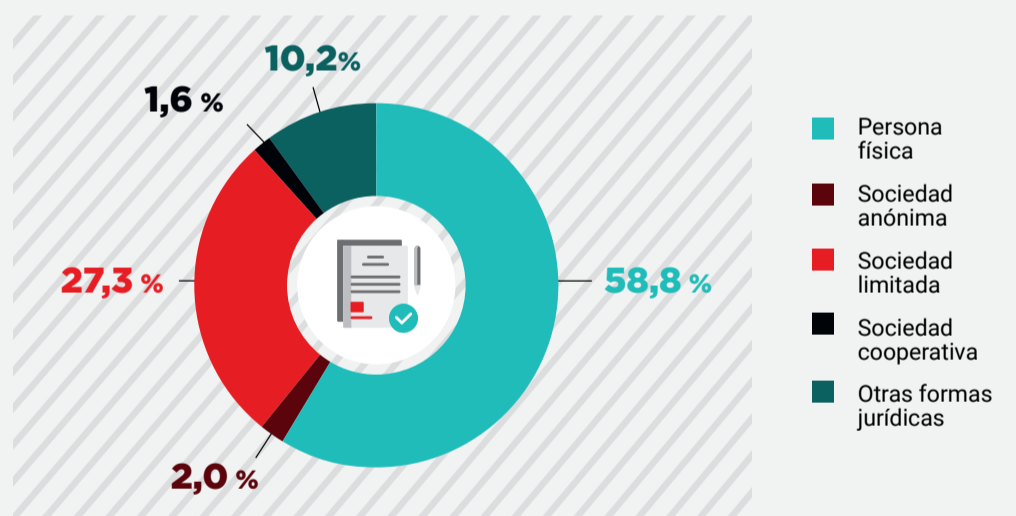


EMPRESAS ACTIVAS SEGÚN SECTOR ECONÓMICO (Por tramo de personas asalariadas)

PERSONAS ASALARIADAS: Ninguna, De 1 a 2, De 3 a 9, De 10 a 49, Más de 50



DISTRIBUCIÓN DE LAS EMPRESAS POR PERSONALIDAD JURÍDICA



EMPRESAS REGISTRADAS EN NAVARRA SEGÚN CATEGORÍA DEMOGRÁFICA Y SECTOR DE ACTIVIDAD

